

Associazione Terrafuoco e Ordine degli Architetti di Avellino  
presentano

**AVELLINO**  
**UNA STORIA NASCOSTA**  
Le cavità del sottosuolo cittadino.



*arch. Luca Battista*

**Sotto/sopra. Indizi e visioni per altri usi urbani**

**Chiesa del Carmine, Via Clausura, Avellino 25 gennaio 2019**

## ARGOMENTI

1. La città e le sue cavità
2. Il senso di un progetto. La ricerca di indizi e suggestioni
3. Il corpo della città. Il nucleo di fondazione urbana.
4. La memoria “contemporanea”
5. Il sopra ed il sotto
6. La città tra i due fiumi
7. Le relazioni con gli strumenti di pianificazione e programmazione
8. Suggestioni e visioni per un processo continuo di riqualificazione urbana
9. Esempi, metodo, proposte



AVELLINO  
UNA STORIA NASCOSTA  
Le cavità del sottosuolo cittadino.



**(...) perciò quei sassi che voi dite di essere caduti per lunga vetustà (...) e non giovare più all'ornamento della città, mostrando lo spettacolo di turpi rovine, noi vi concediamo di usarli a vantaggio comune, così che si innalzi in un muro ciò che non può più giovare se resta disposto al suolo.**

**Quindi concedete fiduciosi a compimento tutto ciò (...) che serve al pubblico decoro e sappiate che ci sarà grato tutto quello che voi farete a vantaggio della vostra città.**

*Cassiodoro, a nome di Teoderico Re degli Ostrogoti ( 485 ca- 585 ca)*



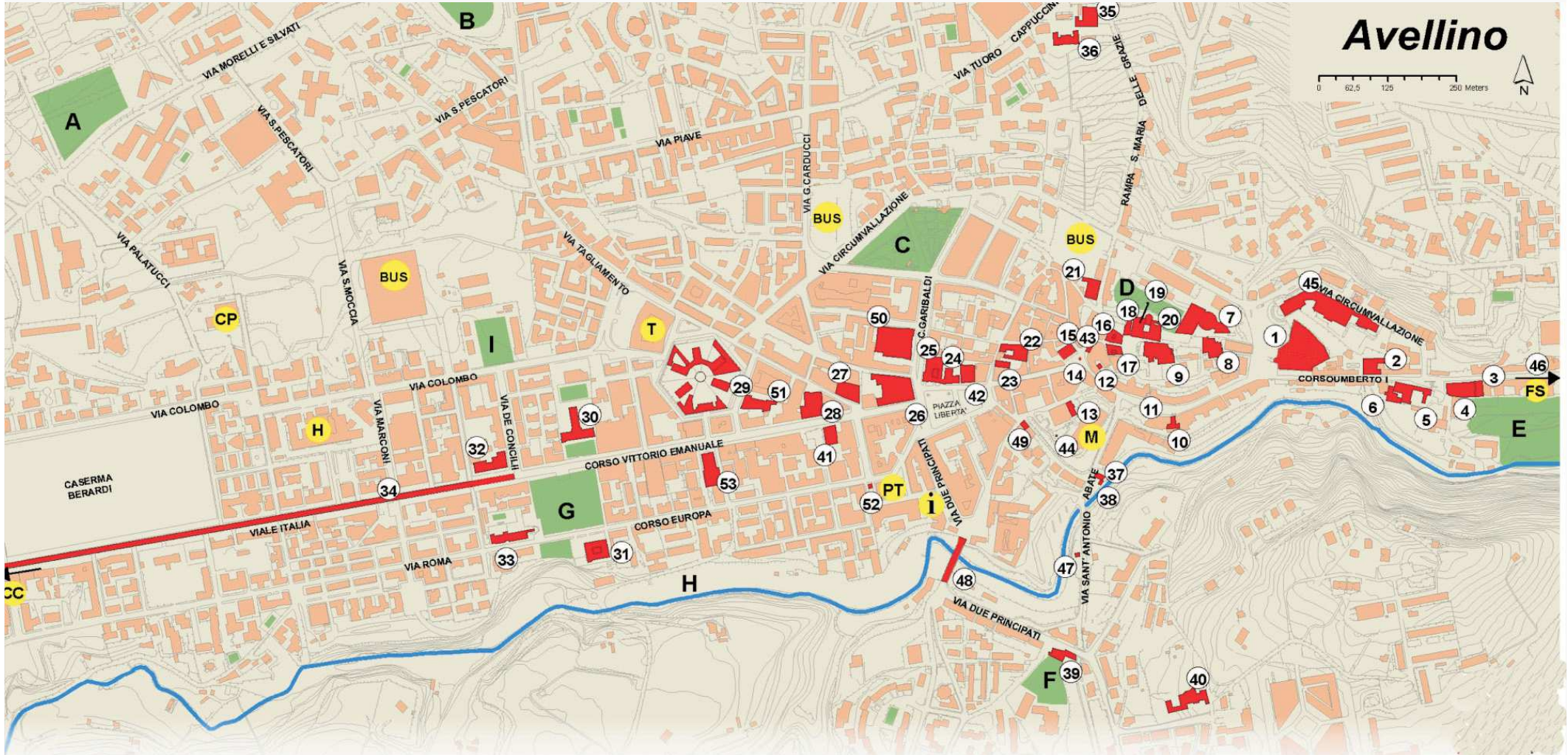
**AVELLINO**  
**UNA STORIA NASCOSTA**  
Le cavità del sottosuolo cittadino.



# AVELLINO: UNA STORIA NASCOSTA

## Le cavità del sottosuolo cittadino

Una traccia reale per possibilità di riuso e messa a sistema nel complesso dei beni storici - architettonici- culturali



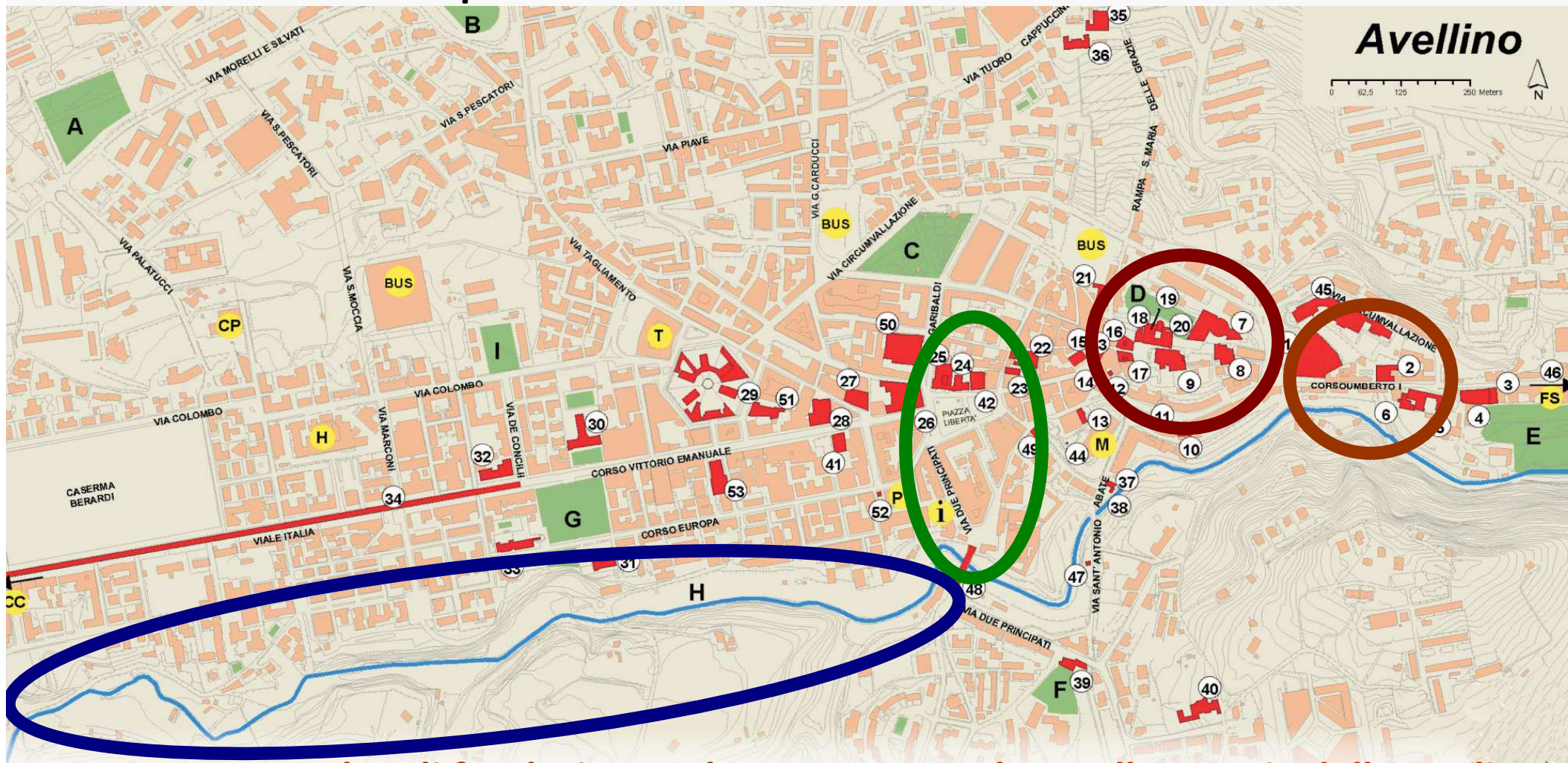
AVELLINO  
UNA STORIA NASCOSTA  
Le cavità del sottosuolo cittadino.



# AVELLINO: UNA STORIA NASCOSTA

## Le cavità del sottosuolo cittadino

Una traccia reale per possibilità di riuso e messa a sistema nel complesso dei beni storici - architettonici- culturali



La Terra – nucleo di fondazione urbana ----- Il Castello La Via delle puglie  
I Casali – I borghi di espansione ----- La nuova città e Il Fondovalle del Fenestrelle



AVELLINO  
UNA STORIA NASCOSTA  
Le cavità del sottosuolo cittadino.



“Un breve zoom di Google sulle sue quattro strade e zac, la città è finita, **divorata dalla sua forma allungata, ridicola nel suo espandersi senza senso.**

*(Il Commissario Matarazzo, Franco Festa : La scoperta del doppio)*



## AVELLINO: SOTTO / SOPRA

Ubiquità, mistero, duplicità, mito, leggenda, duale, archetipico



AVELLINO  
UNA STORIA NASCOSTA  
Le cavità del sottosuolo cittadino.



# SOTTO / SOPRA : IL CORPO DELLA CITTA'

**Il “sotto” di Avellino come elemento su cui ri-disegnare l’immagine storica e culturale della città, ma soprattutto sperimentare un nuovo immaginario collettivo, una proposta progettuale figlia di questa epoca e probabilmente mai praticata e non riscontrabile negli estenuanti e spesso uguali a loro stessi, elenchi di progettualità da sviluppare, far finanziare, ecc. che ormai , in fotocopia, si ripresentano ad ogni occasione utile**



# SOTTO / SOPRA : UN PARADIGMA INDIZIARIO

**SUGGERZIONI**

**INDIZI NASCOSTI**

**MEMORIA “CONTEMPORANEA”**

**NUOVI ASSETTI “STORICI”**

**IL PAESAGGIO**

**Una modalità conoscitiva ed interpretativa che a partire da dettagli, dati marginali, indizi rilevatori permette di progettare ed offrire alla fruibilità ed all'uso una nuova leggibilità del cuore antico e storico della città di Avellino**



AVELLINO  
UNA STORIA NASCOSTA  
Le cavità del sottosuolo cittadino.





# SOTTO / SOPRA : LA TERRA

## NUCLEO FONDATIVO E MATRICE URBANA



Immagine : Fb – Avellino Immagini ieri & ieri



AVELLINO  
UNA STORIA NASCOSTA  
Le cavità del sottosuolo cittadino.



# SOTTO / SOPRA : LA TERRA



**NUCLEO FONDATIVO E MATRICE URBANA**

Immagine : Fb – Avellino Immagini ieri & ieri



AVELLINO  
UNA STORIA NASCOSTA  
Le cavità del sottosuolo cittadino.



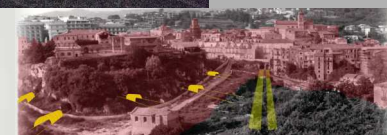
# SOTTO / SOPRA : LA TERRA

“Nell’attesa il giovane commissario ha vagato per le strade della collina della Terra, intorno alla cattedrale. Un deserto poco illuminato, pochissimi residenti, nessuna voce, nessun rumore. In quel silenzio, che sa di abbandono, si ritrova.”

*(Il Commissario Matarazzo, Franco Festa : La scoperta del doppio)*



AVELLINO  
UNA STORIA NASCOSTA  
Le cavità del sottosuolo cittadino.



# LA MEMORIA "CONTEMPORANEA" : LA TERRA fine anni settanta del novecento



Immagine : ARCHIVIO FOTOGRAFICO ING. DOMENICO FRATERALI

AVELLINO  
UNA STORIA NASCOSTA  
Le cavità del sottosuolo cittadino.



# LA MEMORIA “CONTEMPORANEA” : LA TERRA fine anni settanta del novecento



Immagine : ARCHIVIO FOTOGRAFICO ING. DOMENICO FRATERALI



AVELLINO  
UNA STORIA NASCOSTA  
Le cavità del sottosuolo cittadino.



# LA MEMORIA “CONTEMPORANEA” : LA TERRA

fine anni settanta del novecento  
Un luogo già emarginato  
e “periferico”

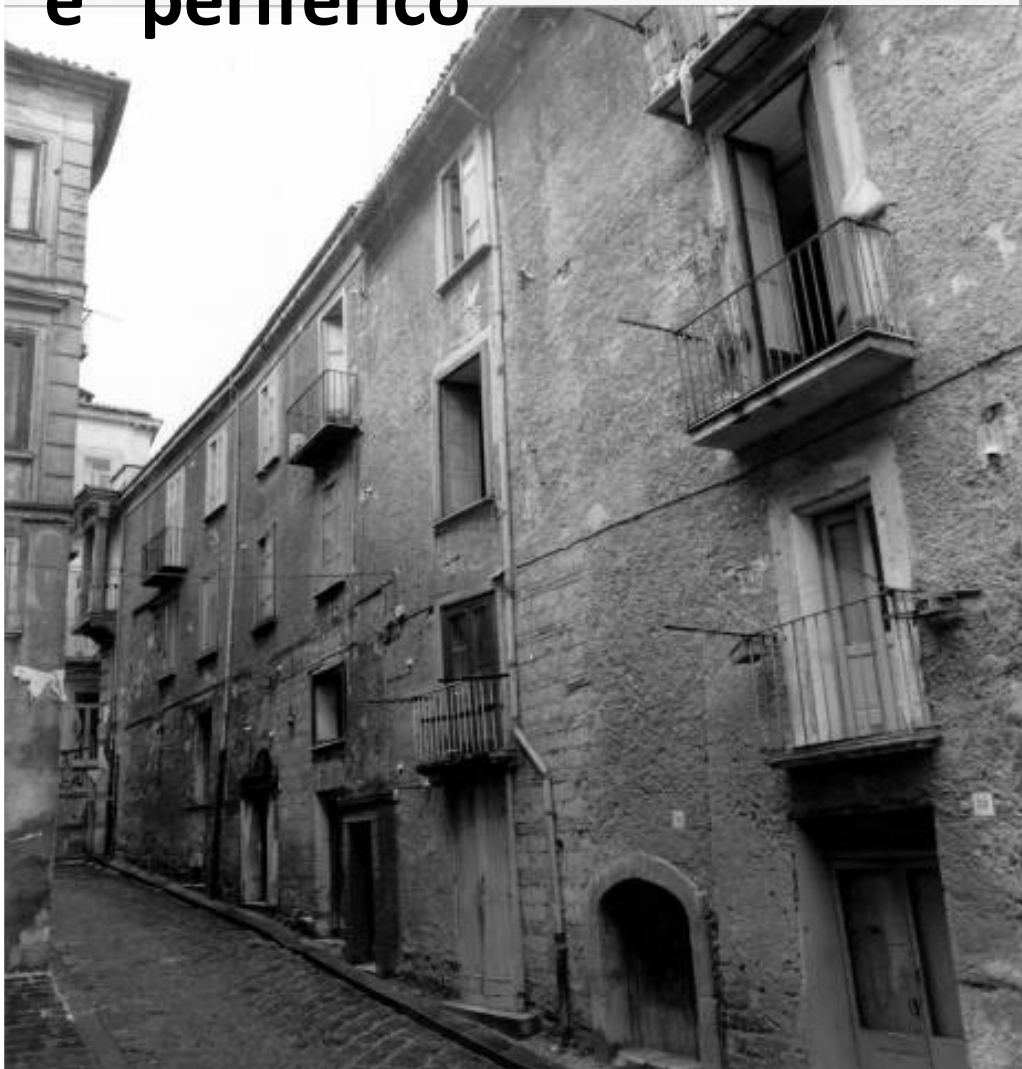


Immagine : ARCHIVIO FOTOGRAFICO ING. DOMENICO FRATERALI



AVELLINO  
UNA STORIA NASCOSTA  
Le cavità del sottosuolo cittadino.



# LA MEMORIA “CONTEMPORANEA” : LA TERRA

## fine anni settanta del novecento

### Un luogo già emarginato e “periferico”



Immagine : ARCHIVIO FOTOGRAFICO ING. DOMENICO FRATERNALI



AVELLINO  
UNA STORIA NASCOSTA  
Le cavità del sottosuolo cittadino.



# LA MEMORIA "CONTEMPORANEA" Demolizioni / Ri-costruzioni

Aspetto urbano "La Terra" ante 1980



Aspetto urbano "La Terra" prev. 1996

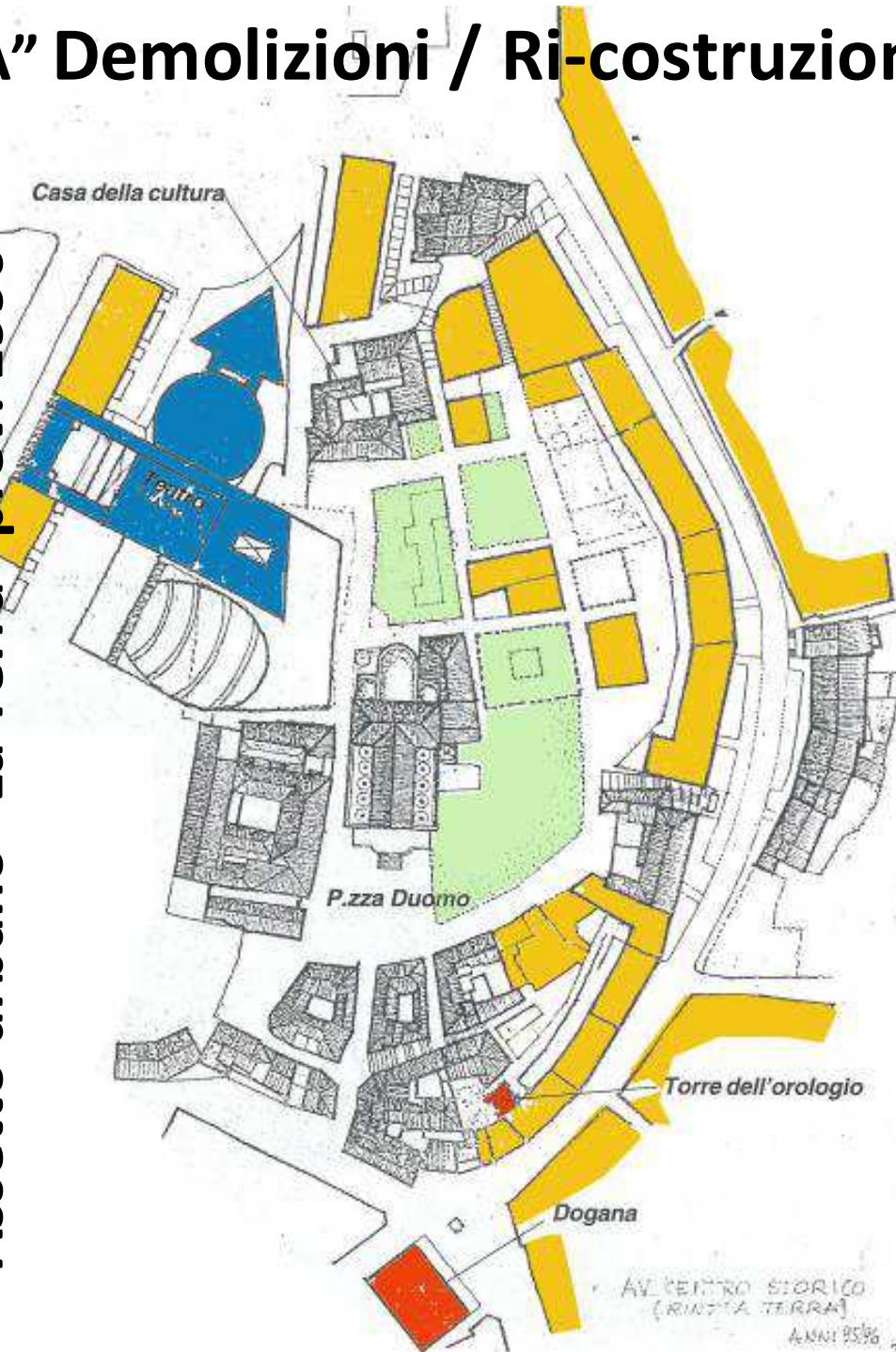


Immagine : ARCHIVIO FOTOGRAFICO ING. DOMENICO FRATERALI



AVELLINO  
UNA STORIA NASCOSTA  
Le cavità del sottosuolo cittadino.





# LA MEMORIA "CONTEMPORANEA" Demolizioni / Ri-costruzioni



Immagine : ARCHIVIO FOTOGRAFICO ING. DOMENICO FRATERALI



AVELLINO  
UNA STORIA NASCOSTA  
Le cavità del sottosuolo cittadino.



# LA MEMORIA "CONTEMPORANEA" Demolizioni / Ri-costruzioni



Immagine : ARCHIVIO FOTOGRAFICO  
ING. DOMENICO FRATERALI



AVELLINO  
UNA STORIA NASCOSTA  
Le cavità del sottosuolo cittadino.



# LA MEMORIA "CONTEMPORANEA" Demolizioni / Ri-costruzioni



**RICOSTRUZIONI**  
**Memorie**

*Si accende il dibattito ad Avellino sulla sistemazione dell'area dell'ex Seminario in Piazza Duomo.*

di **Giulia Fabbo**

quindi la frequentazione sarebbe ripresa in età tardo-romana per interrompersi ulteriormente fino all'età longobarda, quando le numerose attestazioni fanno presupporre una soluzione di maggiore stabilità.

Due proposte di sistemazione dell'area.

Al di là del valore dei ritrovamenti, resta il fatto che l'area archeologica finora esposta occupa una zona nella quale è forte l'esigenza di riequilibrare l'impianto urbanistico della Piazza, tutta delimitata nel suo perimetro geometrico da edifici, tranne nel lato "svuotato" dall'assenza del Seminario. In que-

Dopo la sua istituzione nel 1567 per volontà del vescovo Ascanio Albertini, il Seminario era stato riedificato una volta dopo il crollo avvenuto del terremoto del 1734.

Vista planimetrica dell'area interessata.

*Tracce delle nostre origini*

TRACCE D'ARCHITETTURA Anno II n° 5 - APRILE 1996  
Mensile a cura de "La Bottega dell'Architettura"



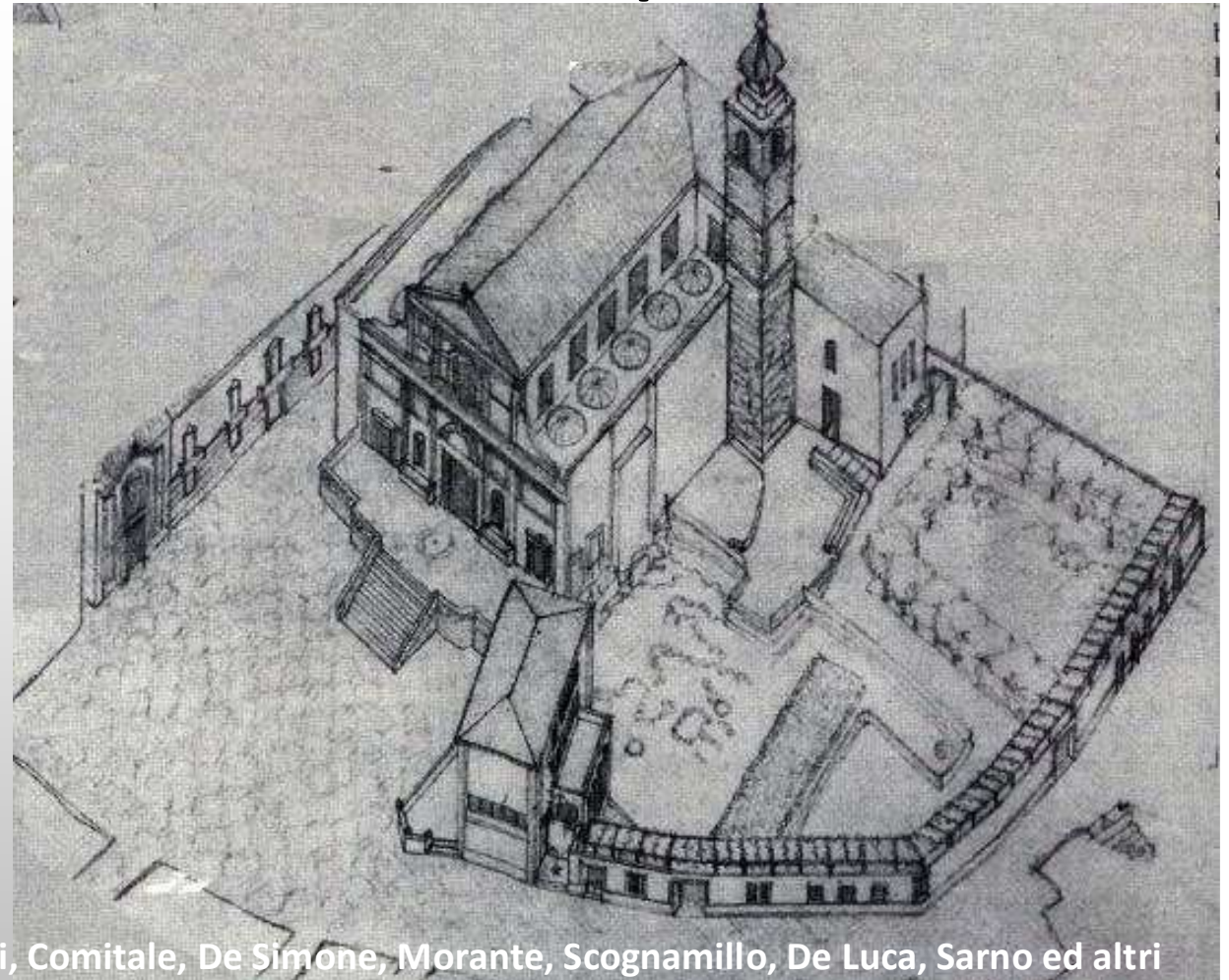
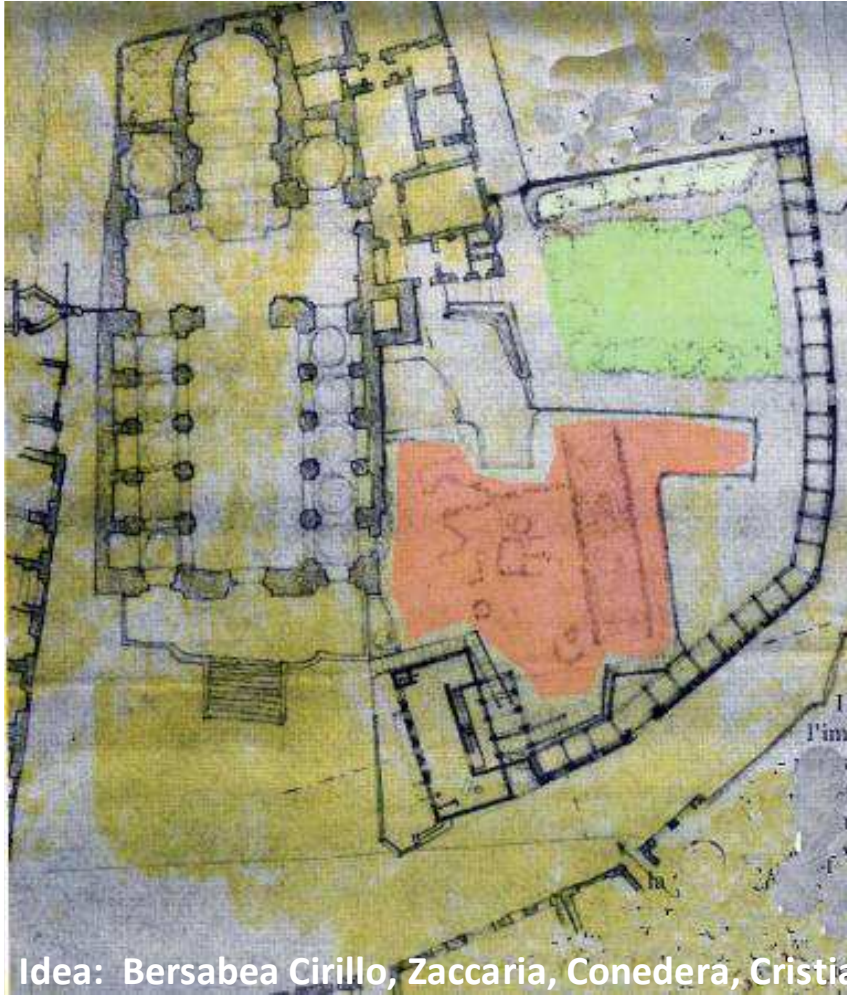
**23 APRILE 1996 - 1° CIRCOSCRIZIONE**  
**"CENTRO STORICO"**  
**GRUPPO RICOSTRUZIONE ED URBANISTICA**  
**Idee progetto - Convegno**



**AVELLINO**  
**UNA STORIA NASCOSTA**  
Le cavità del sottosuolo cittadino.



# LA MEMORIA “CONTEMPORANEA” Demolizioni / Ri-costruzioni



Idea: Bersabea Cirillo, Zaccaria, Conedera, Cristiani, Comitale, De Simone, Morante, Scognamillo, De Luca, Sarno ed altri

**23 APRILE 1996 – 1° CIRCOSCRIZIONE “CENTRO STORICO” GRUPPO RICOSTRUZIONE ED URBANISTICA**

- 1) Conservare e rendere fruibile al parte archeologica rinvenuta a seguito della demolizione del Seminario Vescovile**
- 2) Restituire alla Piazza l’antico aspetto scenografico**

Fonte : TRACCE D’ARCHITETTURA Anno II n° 5 – APRILE 1996 Mensile a cura de “L aBottega dell’Architettura”



AVELLINO  
UNA STORIA NASCOSTA  
Le cavità del sottosuolo cittadino.

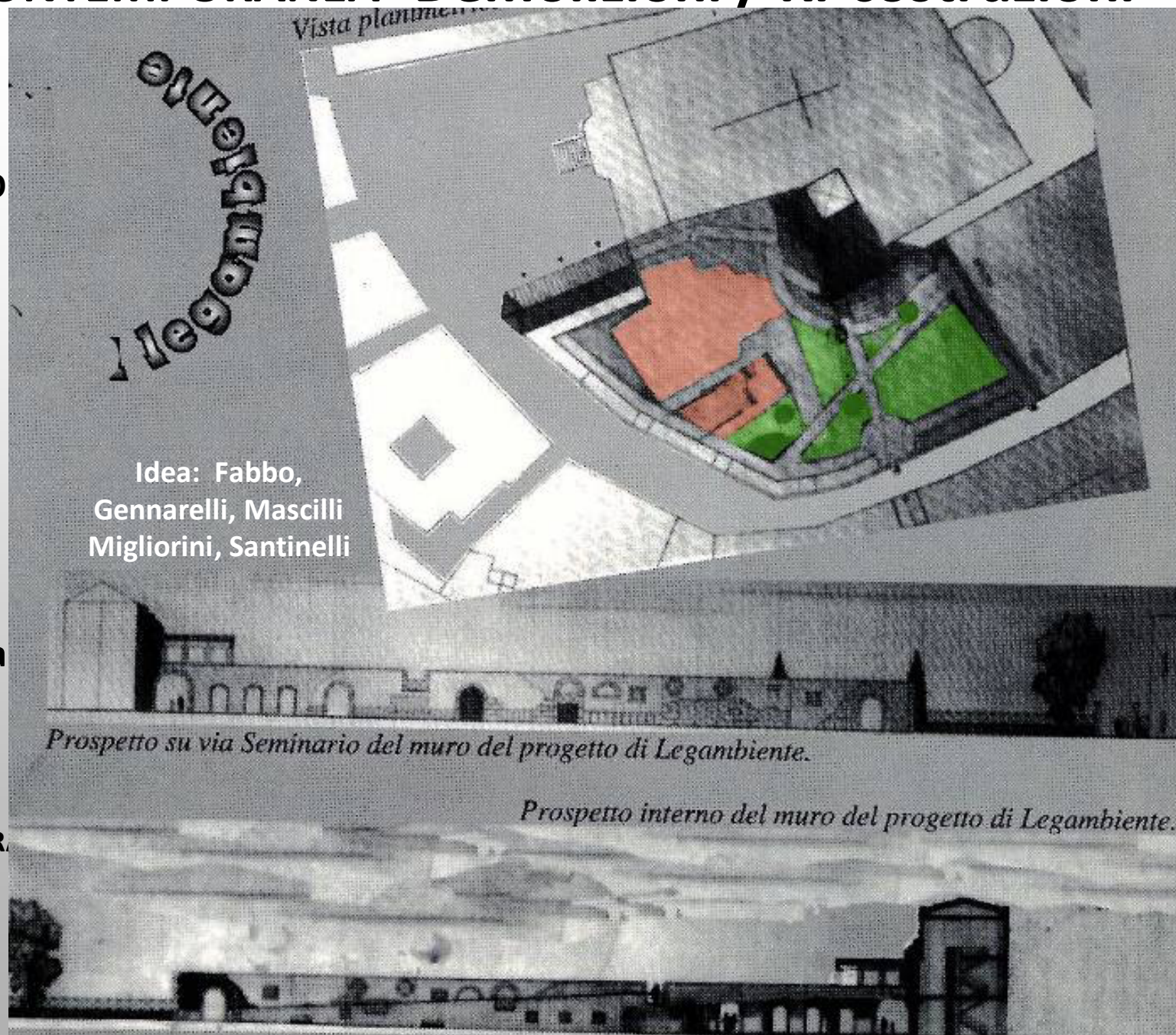


# LA MEMORIA “CONTEMPORANEA” Demolizioni / Ri-costruzioni

23 APRILE 1996 –  
1° CIRCOSCRIZIONE “CENTRO  
STORICO” GRUPPO  
RICOSTRUZIONE ED  
URBANISTICA

- 1) Conservare e rendere fruibile la parte archeologica rinvenuta a seguito della demolizione del Seminario Vescovile
- 2) Restituire alla Piazza l'antico aspetto scenografico

Fonte : TRACCE D'ARCHITETTURA  
Anno II n° 5 – APRILE 1996  
Mensile a cura de “La Bottega  
dell'Architettura”



AVELLINO  
UNA STORIA NASCOSTA  
Le cavità del sottosuolo cittadino.



# LA MEMORIA “CONTEMPORANEA” Demolizioni / Ri-costruzioni

“Concorso di Idee per la Riqualificazione urbana di Piazza Duomo, Via Seminario e dell’Area Archeologica dell’EX Seminario Vescovile”



**COMUNE DI AVELLINO**  
**-SETTORE RIQUALIFICAZIONE URBANA-**  
Piazza del popolo n.1  
Tel.0825200328 e fax 0825200340

**CONCORSO DI IDEE PER LA RIQUALIFICAZIONE URBANA DI PIAZZA DUOMO,  
VIA SEMINARIO E DELL’AREA ARCHEOLOGICA EX-SEMINARIO VESCOVILE**  
CIG 0040043486

## **1. TEMA DEL CONCORSO**

Riqualificazione urbana di Piazza Duomo, Via Seminario e dell’area archeologica ex-Seminario Vescovile.

Fonte : CATALOGO PROGETTI

AVELLINO  
UNA STORIA NASCOSTA  
Le cavità del sottosuolo cittadino.



# LA MEMORIA “CONTEMPORANEA” Demolizioni / Ri-costruzioni

## “Concorso di Idee per la Riqualificazione urbana di Piazza Duomo, Via Seminario e dell’Area Archeologica dell’EX Seminario Vescovile”

Le finalità che l’Amministrazione Comunale pone a base dell’intervento di riqualificazione urbana sono:

1. realizzazione di una struttura polifunzionale ospitante ambienti a servizio della Curia vescovile destinati all’insegnamento teologico, compresa tra Piazza Duomo e Via Seminario;
2. realizzazione di una struttura di accesso al Duomo necessaria al superamento delle barriere architettoniche ed al ridisegno della quinta sulla piazza;
3. realizzazione del Parco Archeologico nell’area ex-seminario vescovile e definizione della cortina di recinzione;
4. sistemazione dell’area a verde lungo Via Seminario e del percorso di collegamento con Corso Umberto I;
5. razionalizzazione della viabilità esistente e ridisegno della pavimentazione;
6. costruzione di una piccola struttura ricettiva – info-point/caffetteria - con piazza annessa raccordantesi al disegno di Piazza Maggiore, a servizio del Duomo, del Teatro Comunale, della Casa della Cultura “Victor Hugo” e dell’area archeologica, collocata sull’area di sedime dell’orfanotrofio femminile.

Fonte : CATALOGO PROGETTI



AVELLINO  
UNA STORIA NASCOSTA  
Le cavità del sottosuolo cittadino.

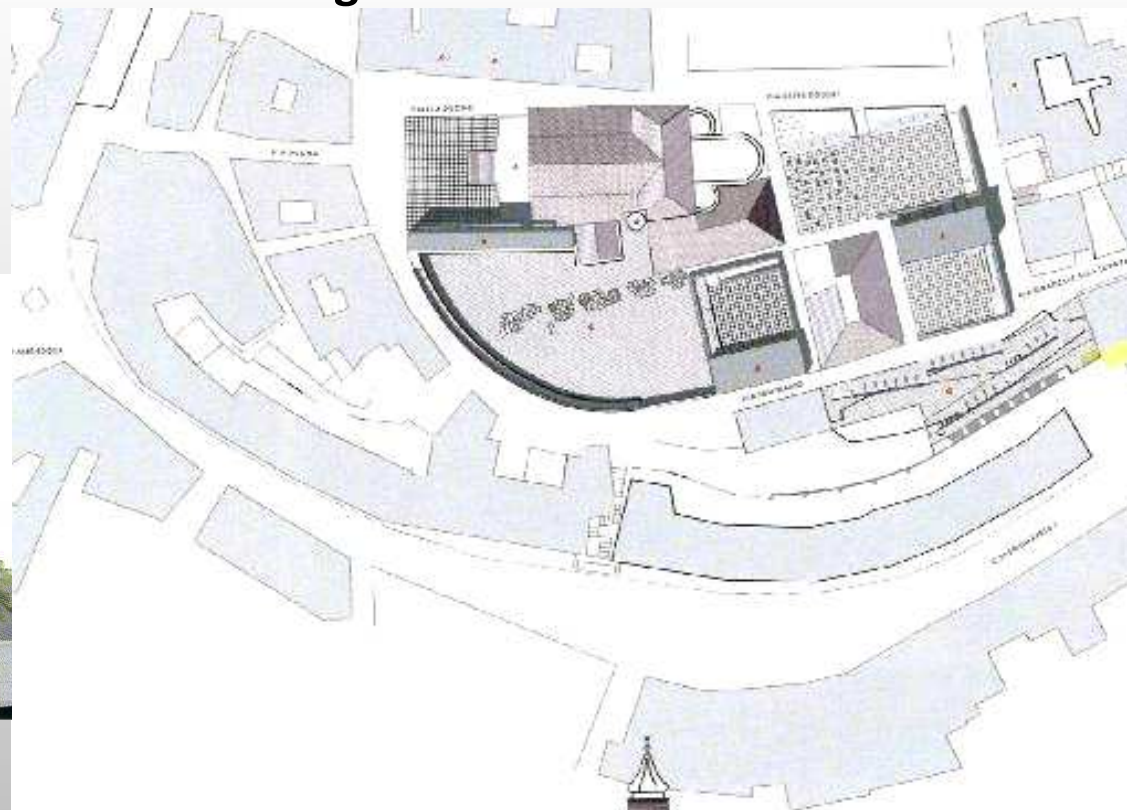


# LA MEMORIA "CONTEMPORANEA" Demolizioni / Ri-costruzioni

"Concorso di Idee per la Riqualificazione urbana  
di Piazza Duomo, Via Seminario  
e dell'Area Archeologica dell'EX Seminario Vescovile"



Fonte : CATALOGO  
PROGETTI  
1° Classificato  
1° premio  
Giordano, De Rosa,  
Nugnes, Canciello



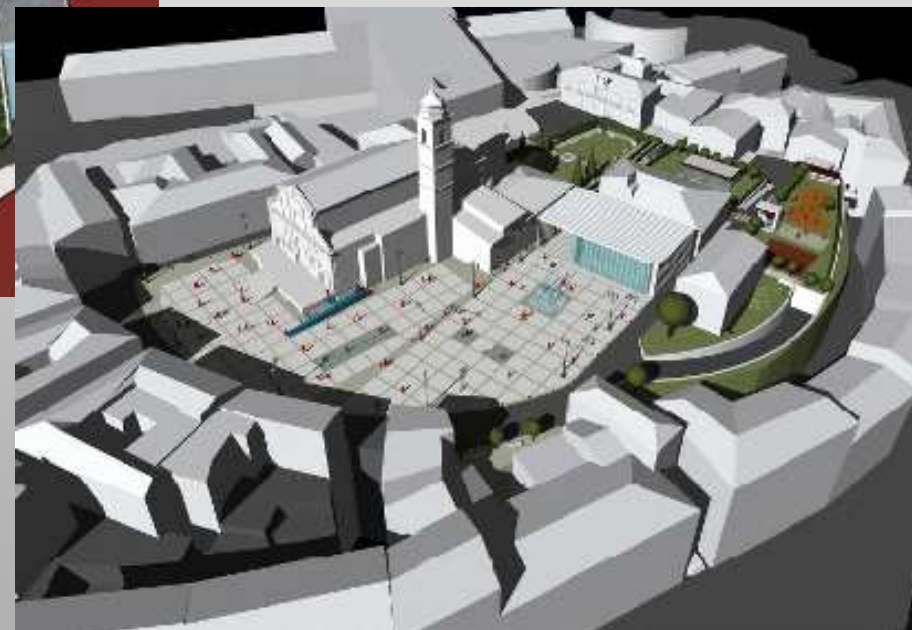
AVELLINO  
UNA STORIA NASCOSTA  
Le cavità del sottosuolo cittadino.





# LA MEMORIA “CONTEMPORANEA” Demolizioni / Ri-costruzioni

“Concorso di Idee per la Riqualificazione urbana di Piazza Duomo, Via Seminario e dell’Area Archeologica dell’EX Seminario Vescovile”



Fonte : CATALOGO PROGETTI

1° Classificato 2° premio

Rizzo, Preziosi, Freda, Tammaro, Marino

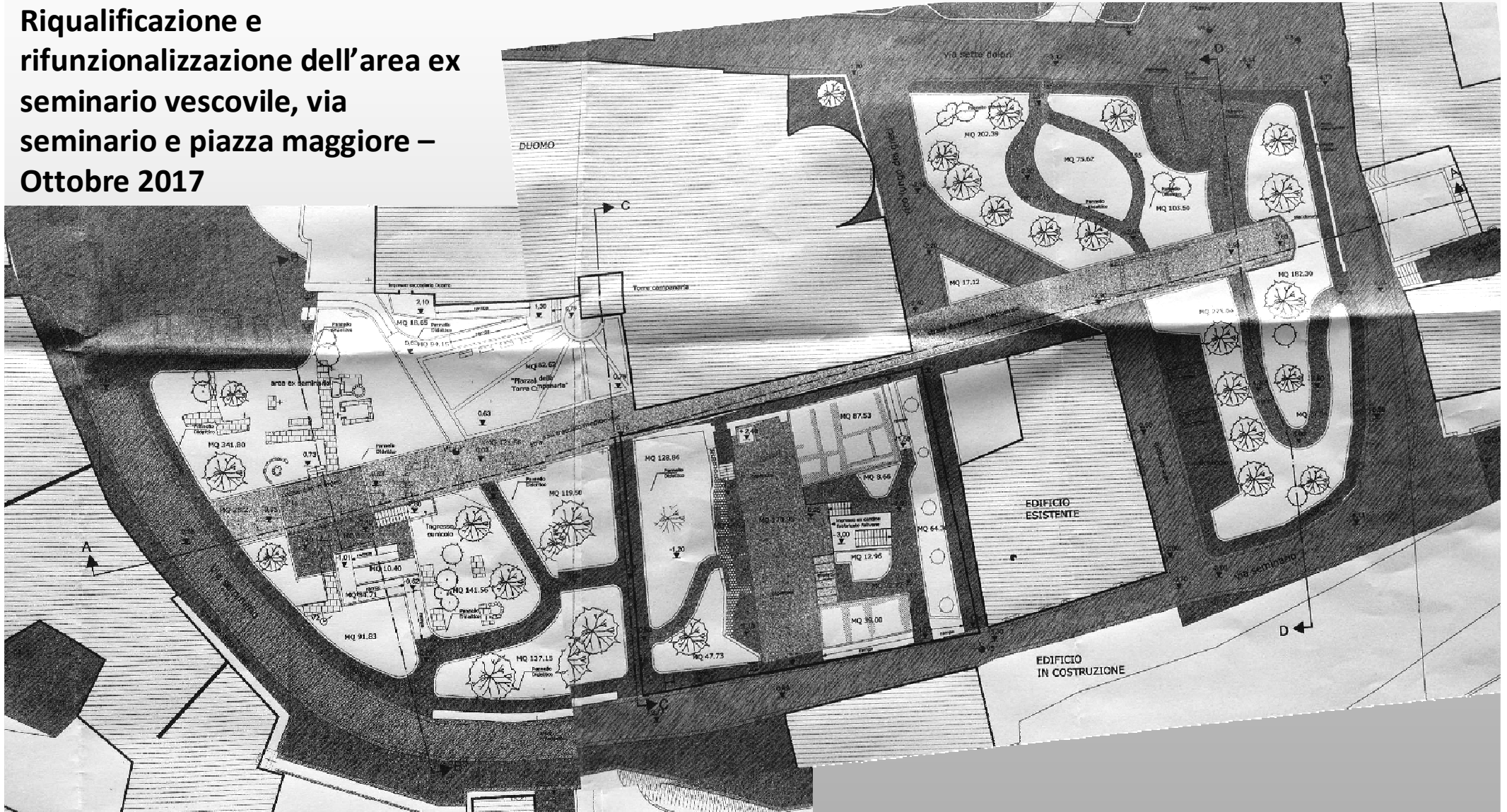


AVELLINO  
UNA STORIA NASCOSTA  
Le cavità del sottosuolo cittadino.



# LA TERRA : SOTTO/SOPRA NUOVI ASSETTI "STORICI"

Progetto di variante :  
Riqualificazione urbana di piazza  
castello ed aree limitrofe.  
Riqualificazione e  
rifunzionalizzazione dell'area ex  
seminario vescovile, via  
seminario e piazza maggiore –  
Ottobre 2017



AVELLINO  
UNA STORIA NASCOSTA  
Le cavità del sottosuolo cittadino.



# LA TERRA : SOTTO/SOPRA NUOVI ASSETTI “STORICI”



AVELLINO  
UNA STORIA NASCOSTA  
Le cavità del sottosuolo cittadino.



# LA TERRA : SOTTO/SOPRA NUOVI ASSETTI “STORICI”



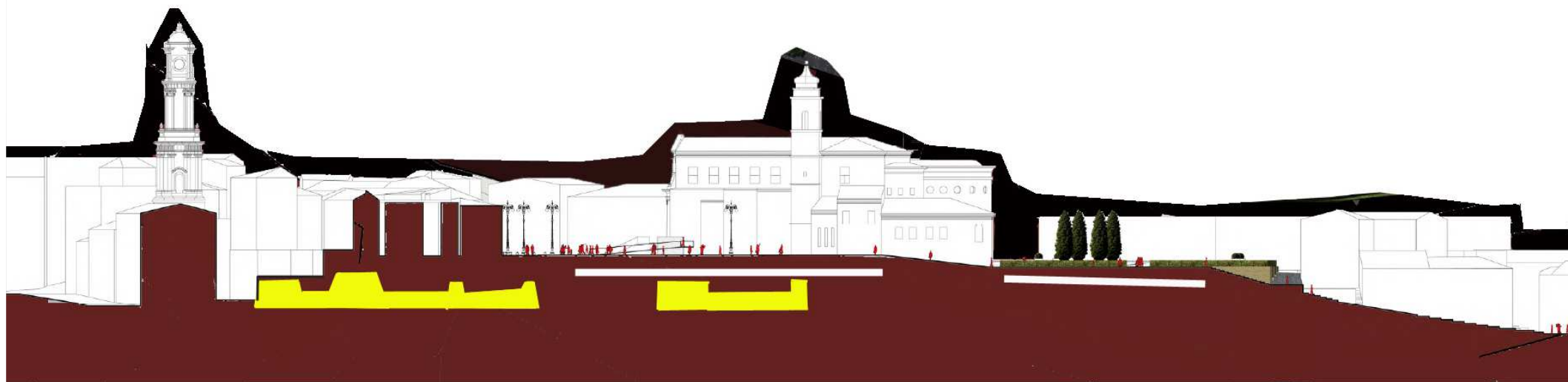
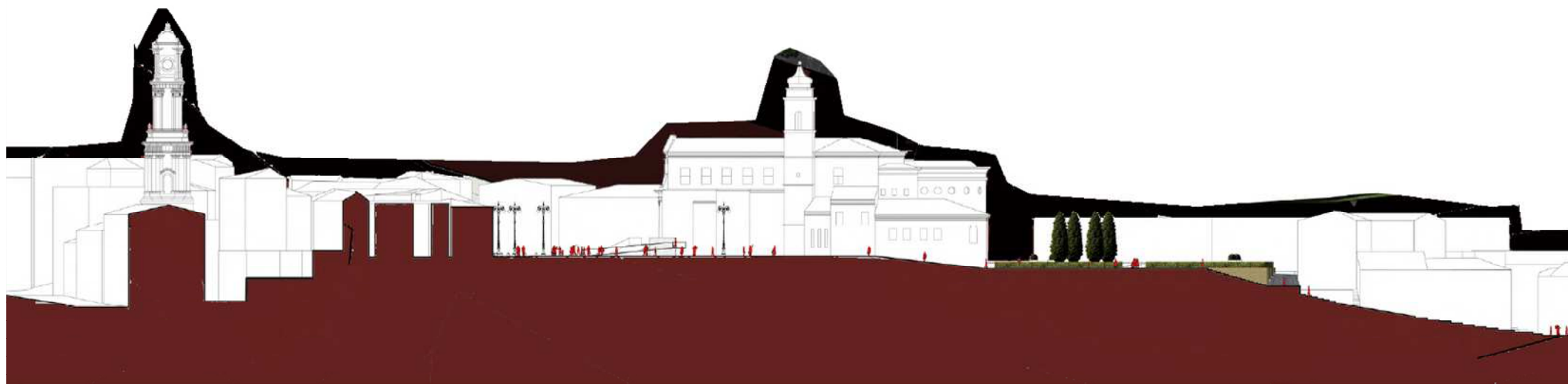
Immagine: FB Gruppo Archeologico Iripino- Video ing. Gerardo Troncone



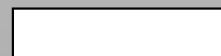
AVELLINO  
UNA STORIA NASCOSTA  
Le cavità del sottosuolo cittadino.



# LA TERRA : SOTTO/SOPRA NUOVI ASSETTI "STORICI"



Cunicoli e cavità (schema)



Livello reinvenienze archeologiche



AVELLINO  
UNA STORIA NASCOSTA  
Le cavità del sottosuolo cittadino.



# LA TERRA : SOTTO/SOPRA

## NUOVI ASSETTI “STORICI” – IL GIARDINO ARCHEOLOGICO (?)

PERCEZIONI  
URBANE

RAPPORTI CON IL  
PAESAGGIO

REINVENZIONE DI  
UNA QUALITA'  
FRUITIVA

RELAZIONE E  
PROSPETTIVA  
PROGETTUALE PER  
UN INEDITO  
ASSETTO URBANO  
DEL CENTRO  
ANTICO



AVELLINO  
UNA STORIA NASCOSTA  
Le cavità del sottosuolo cittadino.



# LA TERRA : SOTTO/SOPRA

## NUOVI ASSETTI “STORICI” – IL GIARDINO ARCHEOLOGICO (?)



Nel 1993 erano stati evidenziati una porzione di un tracciato viario in acciottolato, orientato WE e normale all'attuale via Seminario, i resti di un fossato orientato NS, e alcune strutture murarie che avevano suggerito una attribuzione ad epoca longobarda



AVELLINO  
UNA STORIA NASCOSTA  
Le cavità del sottosuolo cittadino.



# LA TERRA : SOTTO/SOPRA

## NUOVI ASSETTI "STORICI" – IL GIARDINO ARCHEOLOGICO (?)



AVELLINO  
UNA STORIA NASCOSTA  
Le cavità del sottosuolo cittadino.





# LA TERRA : SOTTO/SOPRA

## NUOVI ASSETTI “STORICI” – IL GIARDINO ARCHEOLOGICO (?)



L’analisi stratigrafica di questa parte della Collina, ha avuto l’obiettivo di focalizzare la possibile dialettica tra i dati materiali e le fonti scritte, e insieme il rapporto topografico tra questa e l’alzato su cui insiste il Castello: come è noto, per i secoli anteriori al mille non sono chiari i tempi e i modi dell’abbandono della antica *Abellinum*, della fondazione del nuovo centro sulla collina della Terra



AVELLINO  
UNA STORIA NASCOSTA  
Le cavità del sottosuolo cittadino.



# LA TERRA : SOTTO/SOPRA IL GIARDINO ARCHEOLOGICO (?)



Nella disamina delle fasi di occupazione, emerse nelle strutture utilizzate anche come fondazioni del palazzo Falivena (XVI secolo) e nella stratigrafia della collina della Terra, sinteticamente è risultata la notevole dilatazione temporale degli stanziamenti attestata da strutture e da reperti ceramici, lapidei e monetali - in particolare decine di migliaia di frammenti relativi a classi di materiali ceramici di ambiti cronologici sicuri, e monete di bronzo e di leghe metalliche, comprese tra il tardo antico e l'età contemporanea.

AVELLINO  
UNA STORIA NASCOSTA  
Le cavità del sottosuolo cittadino.



# LA TERRA : SOTTO/SOPRA

## NUOVI ASSETTI “STORICI” – IL GIARDINO ARCHEOLOGICO (?)



tracce di una occupazione in età sannitica e tardo romana e, insieme alle strutture evidenziate, hanno suggerito un intenso vissuto ed un costruito relativo ai periodi alto-basso medievale e moderno, ad iniziare dalle prime con alzati in materiali deperibili obliterate da più nuclei di strutture cementizie, fino ad età contemporanea



AVELLINO  
UNA STORIA NASCOSTA  
Le cavità del sottosuolo cittadino.



# LA TERRA : SOTTO/SOPRA

## NUOVI ASSETTI "STORICI" – IL GIARDINO ARCHEOLOGICO (?)

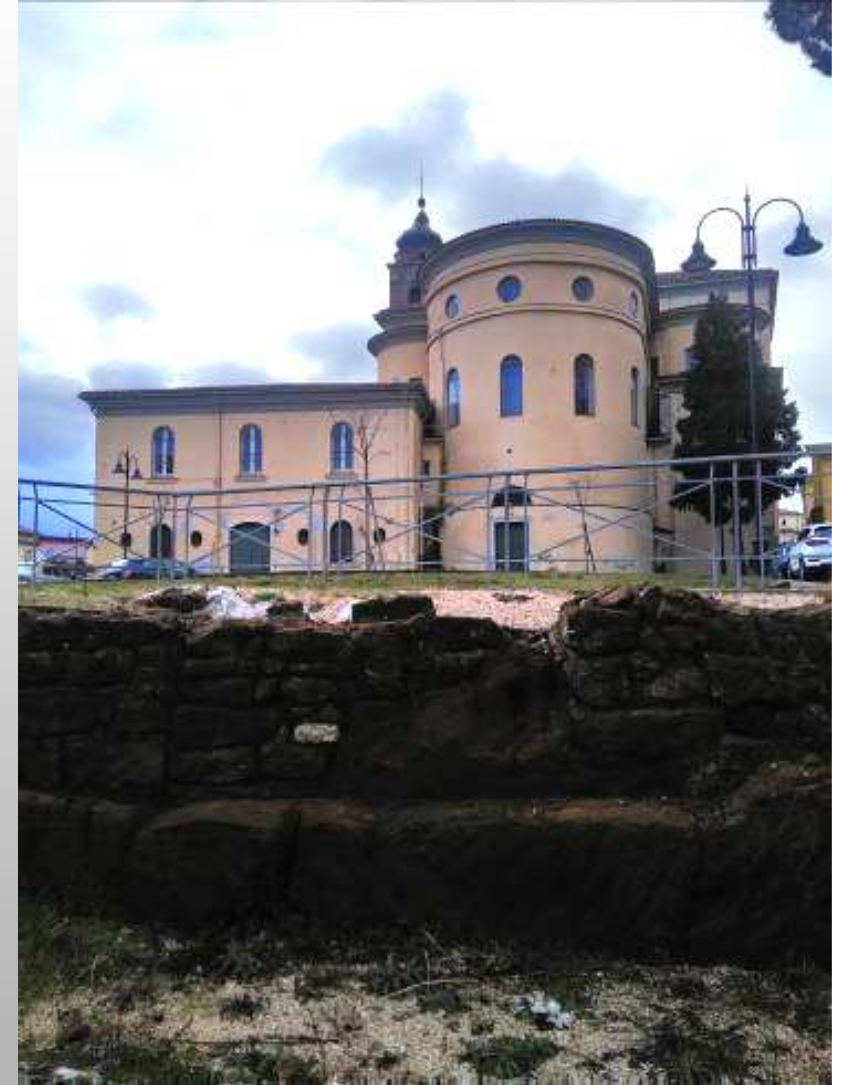


AVELLINO  
UNA STORIA NASCOSTA  
Le cavità del sottosuolo cittadino.



# LA TERRA : SOTTO/SOPRA

## NUOVI ASSETTI “STORICI” – IL GIARDINO ARCHEOLOGICO (?)



AVELLINO  
UNA STORIA NASCOSTA  
Le cavità del sottosuolo cittadino.



# LA TERRA : SOTTO/SOPRA IL RAPPORTO CON IL SOTTO



Le strutture rilevate sono principalmente interrato e relative a porzioni di fondazioni, nelle quali occasionalmente sono risultati visibili le tracce di piani di spicco dell'elevato, distrutti dai riutilizzi e in sostanza dal continuo dilavamento dei piani di campagna che ha consentito un minimo accrescimento di terreni utili e dunque di innalzamenti consistenti di quote ; alcune murature, ipogee, sono state costruite contro terra, e in queste è distinguibile la tecnica edilizia, per lo più riferibile a più fasi di costruzione



AVELLINO  
UNA STORIA NASCOSTA  
Le cavità del sottosuolo cittadino.



# LA TERRA : SOTTO/SOPRA IL RAPPORTO CON IL SOTTO



**Cunicoli orizzontali e verticali in prossimità della  
torre campanaria di probabile fondazione  
longobarda del Duomo**

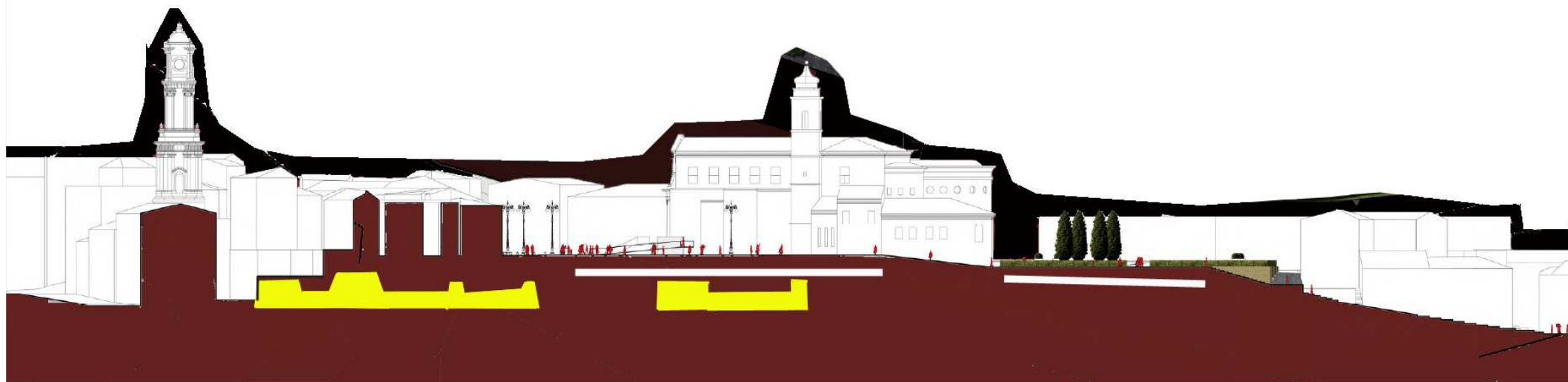
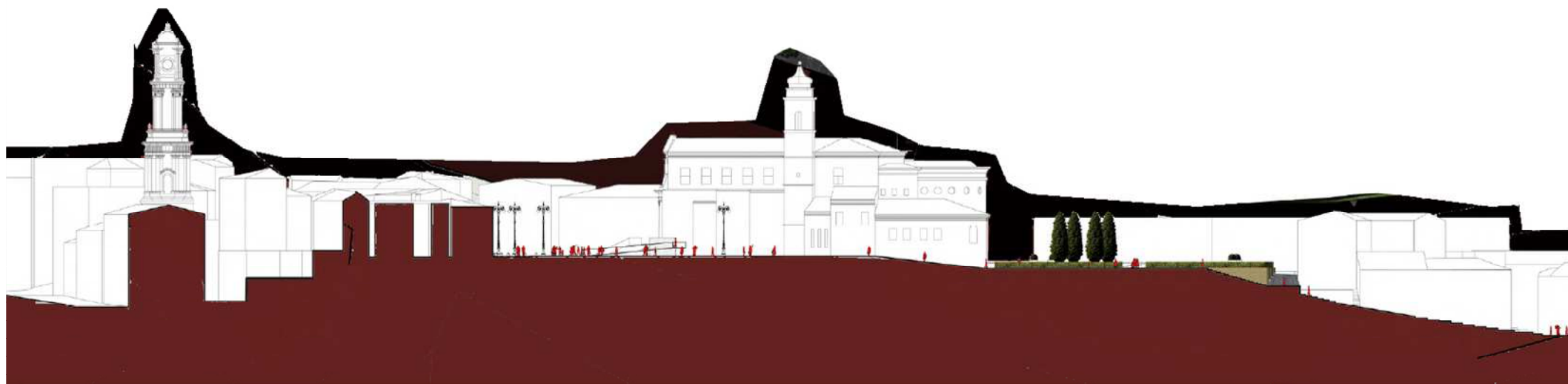
Materiali d'archivio gentilmente concesso da ing. Gerardo Troncone



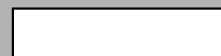
AVELLINO  
UNA STORIA NASCOSTA  
Le cavità del sottosuolo cittadino.



# LA TERRA : SOTTO/SOPRA NUOVI ASSETTI "STORICI"



Cunicoli e cavità (schema)



Livello reinvenienze archeologiche



AVELLINO  
UNA STORIA NASCOSTA  
Le cavità del sottosuolo cittadino.





# LA TERRA : SOTTO/SOPRA IL RAPPORTO CON IL SOTTO

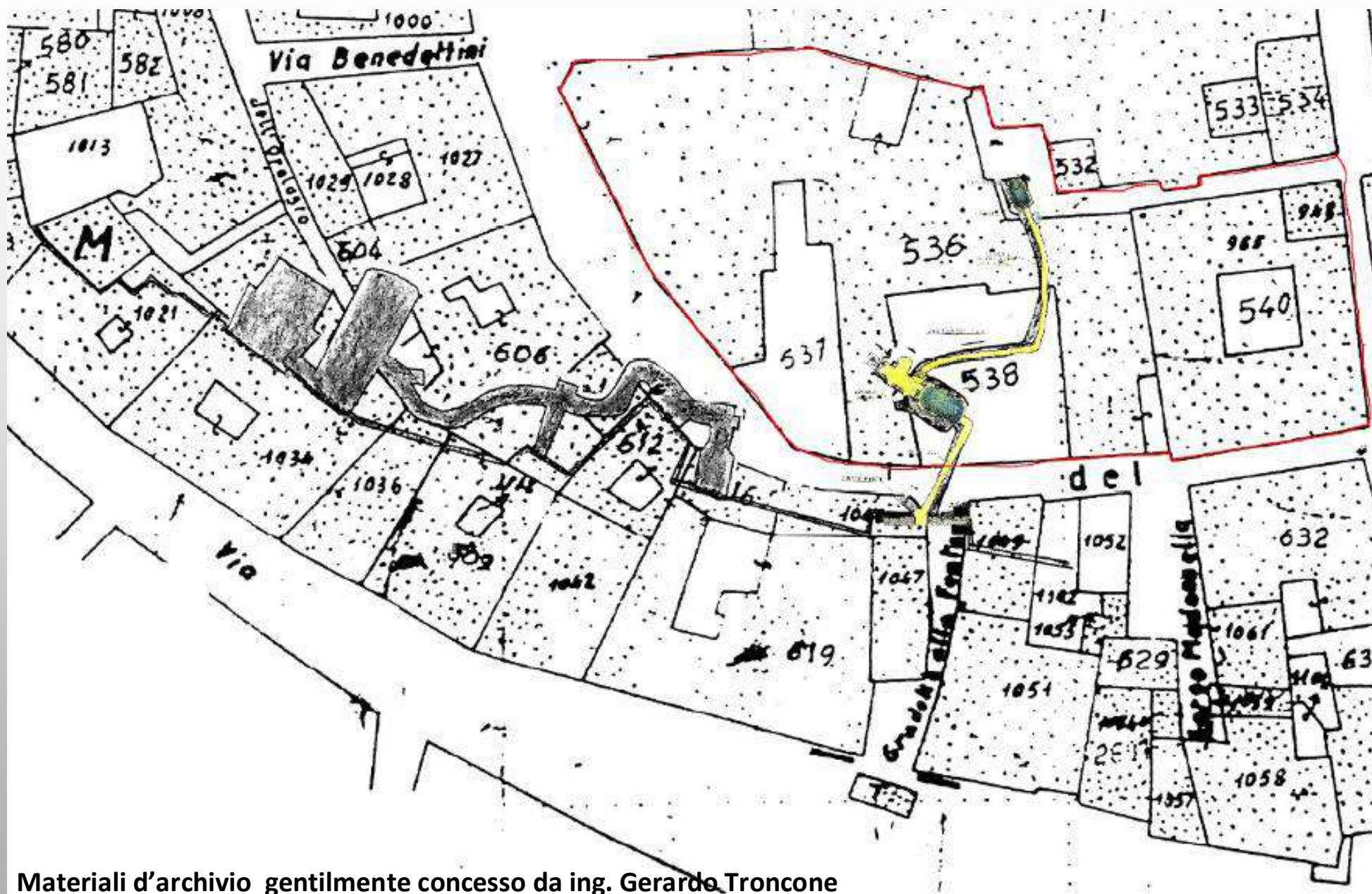


AVELLINO  
UNA STORIA NASCOSTA  
Le cavità del sottosuolo cittadino.



# LA TERRA : SOTTO/SOPRA

# IL RAPPORTO CON IL SOTTO



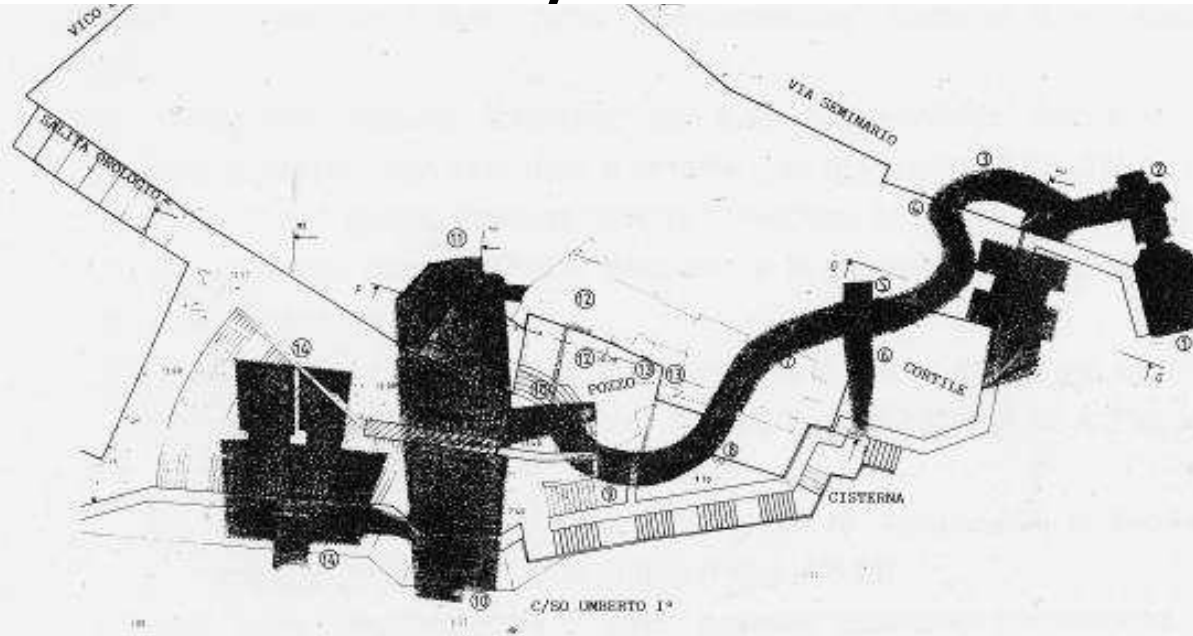
Materiali d'archivio gentilmente concesso da ing. Gerardo Troncone



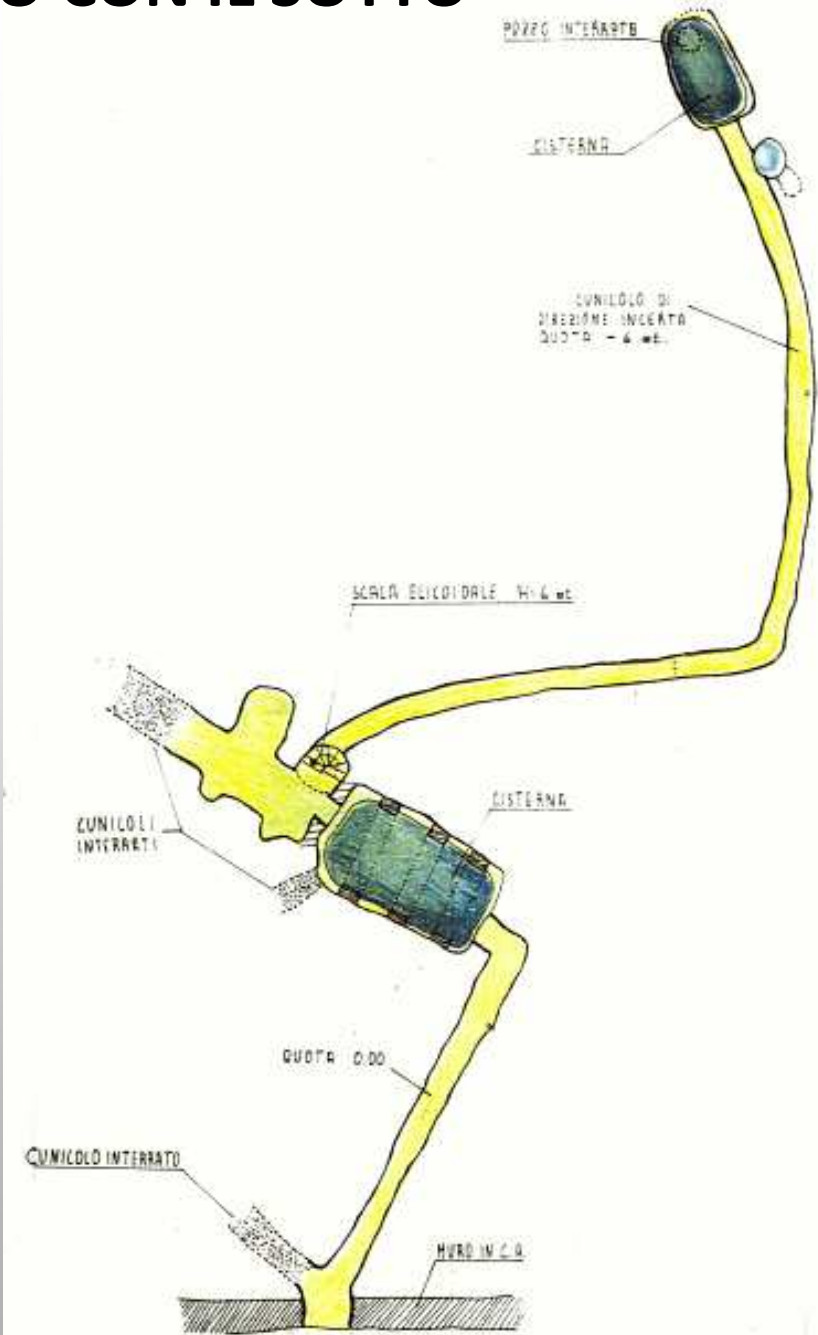
AVELLINO  
UNA STORIA NASCOSTA  
Le cavità del sottosuolo cittadino.



# LA TERRA : SOTTO/SOPRA IL RAPPORTO CON IL SOTTO



Nella parte del nucleo antico della Collina della Terra –il nucleo di prima fondazione urbana -è rintracciabile un sistema di camminamenti scavati nel banco tufaceo, capace di connettere le porte di accesso al nucleo fortificato e che rivestiva l'importante funzione strategica di porre in diretto e sicuro collegamento l'area della Terra con la cerchia murata fiancheggiante la Porta Maggiore, assicurando il rapido afflusso di rinforzi a sostegno della difesa della Rocca dell'antica Avellino Longobarda ed altresì una sicura via di ritirata ai difensori di questa in caso di sconfitta.



Materiali d'archivio gentilmente concesso da ing. Gerardo Troncone



AVELLINO  
UNA STORIA NASCOSTA  
Le cavità del sottosuolo cittadino.



# LA TERRA : SOTTO/SOPRA



# IL RAPPORTO CON IL SOTTO



AVELLINO  
UNA STORIA NASCOSTA  
Le cavità del sottosuolo cittadino.



# LA TERRA : SOTTO/SOPRA



# IL RAPPORTO CON IL SOTTO



AVELLINO  
UNA STORIA NASCOSTA  
Le cavità del sottosuolo cittadino.



# LA TERRA : SOTTO/SOPRA



# IL RAPPORTO CON IL SOTTO



Foto da : [www.avellinesi.it](http://www.avellinesi.it) ( Pippo Bombaci Zagari)



AVELLINO  
UNA STORIA NASCOSTA  
Le cavità del sottosuolo cittadino.



# LA TERRA : SOTTO/SOPRA

# IL RAPPORTO CON IL SOTTO



AVELLINO  
UNA STORIA NASCOSTA  
Le cavità del sottosuolo cittadino.



# UN SISTEMA DI CAVITA' ED INTERCONNESSIONI



Immagine: FB Gruppo Archeologico Irpino- Video ing. Gerardo Troncone



AVELLINO  
UNA STORIA NASCOSTA  
Le cavità del sottosuolo cittadino.

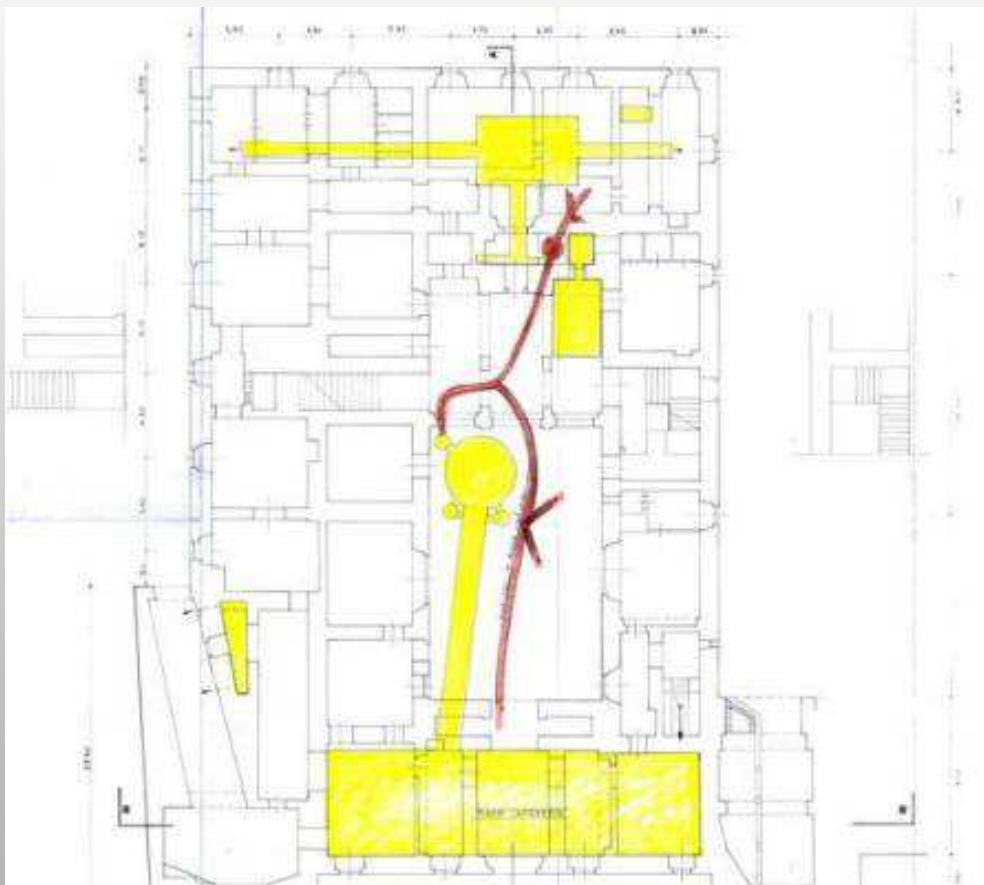




# UN SISTEMA DI CAVITA' ED INTERCONNESSIONI



Palazzo Caracciolo  
Piazza della Libertà.



Materiali d'archivio gentilmente concesso da ing. Gerardo Troncone



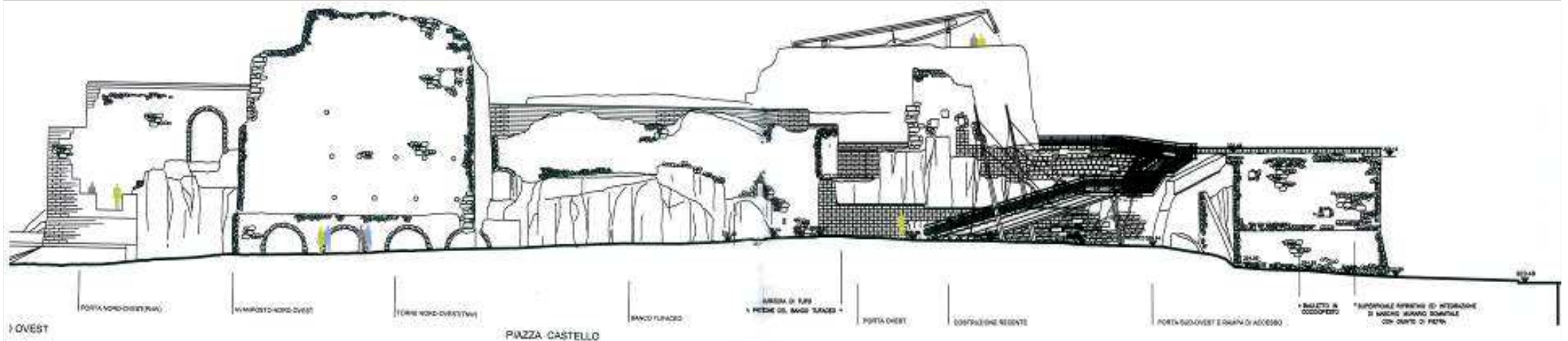
AVELLINO  
UNA STORIA NASCOSTA  
Le cavità del sottosuolo cittadino.



# UN SISTEMA DI CAVITA' ED INTERCONNESSIONI



**Il Castello Normanno**  
**Piazza Castello/C.so Umberto I.**



**AVELLINO**  
**UNA STORIA NASCOSTA**  
Le cavità del sottosuolo cittadino.



# UN SISTEMA DI CAVITA' ED INTERCONNESSIONI



Il Castello Normanno -Piazza Castello/C.so Umberto I.



AVELLINO  
UNA STORIA NASCOSTA  
Le cavità del sottosuolo cittadino.



# UN SISTEMA DI CAVITA' ED INTERCONNESSIONI



**Il Casino del Principe**  
**C.so Umberto I.**

Immagine: FB Gruppo Archeologico Irpino- Video ing. Gerardo Troncone



**AVELLINO**  
**UNA STORIA NASCOSTA**  
Le cavità del sottosuolo cittadino.

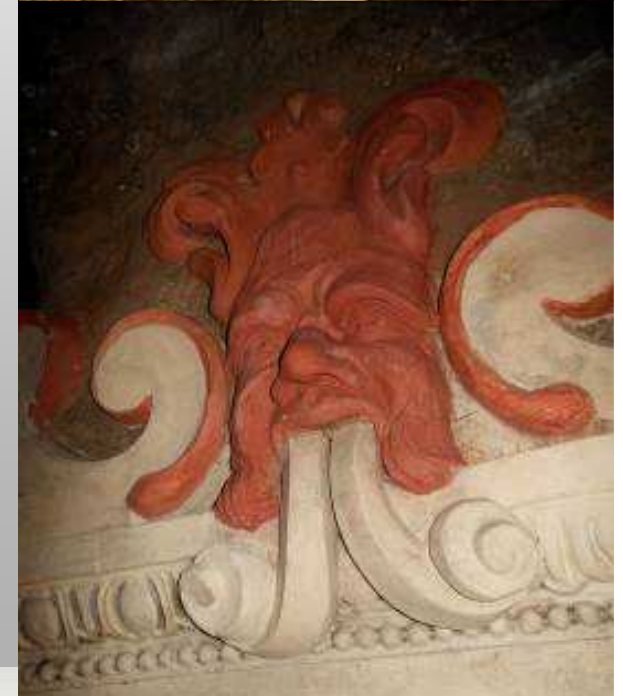


# UN SISTEMA DI CAVITA' ED INTERCONNESSIONI



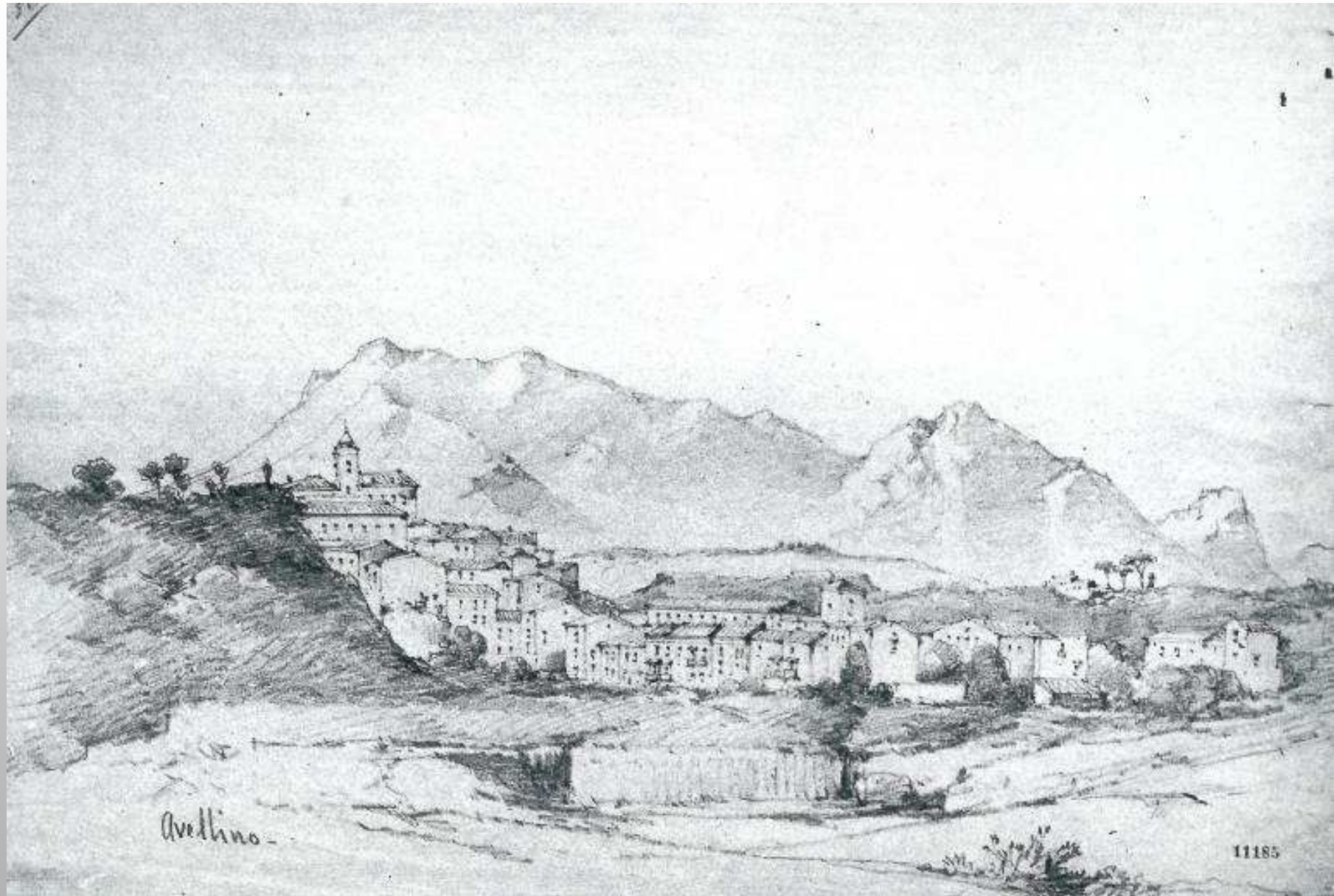
**Il Casino del Principe  
L'Ipogeo  
C.so Umberto I.**

**AVELLINO**  
**UNA STORIA NASCOSTA**  
Le cavità del sottosuolo cittadino.



# LA CITTA' ED I SUOI FIUMI

## Ambiti di vita, sussistenza e produzione



Avellino vista da sud ( Museo di San Martino – Napoli) seconda metà dell'800.



AVELLINO  
UNA STORIA NASCOSTA  
Le cavità del sottosuolo cittadino.



# LA CITTA' ED I SUOI FIUMI

## Ambiti di vita, sussistenza e produzione



La Terra ed il Fenestrelle . Dicembre 1980 Archivio Domenico Fraternali



AVELLINO  
UNA STORIA NASCOSTA  
Le cavità del sottosuolo cittadino.



# IL FENESTRELLE



AVELLINO  
UNA STORIA NASCOSTA  
Le cavità del sottosuolo cittadino.

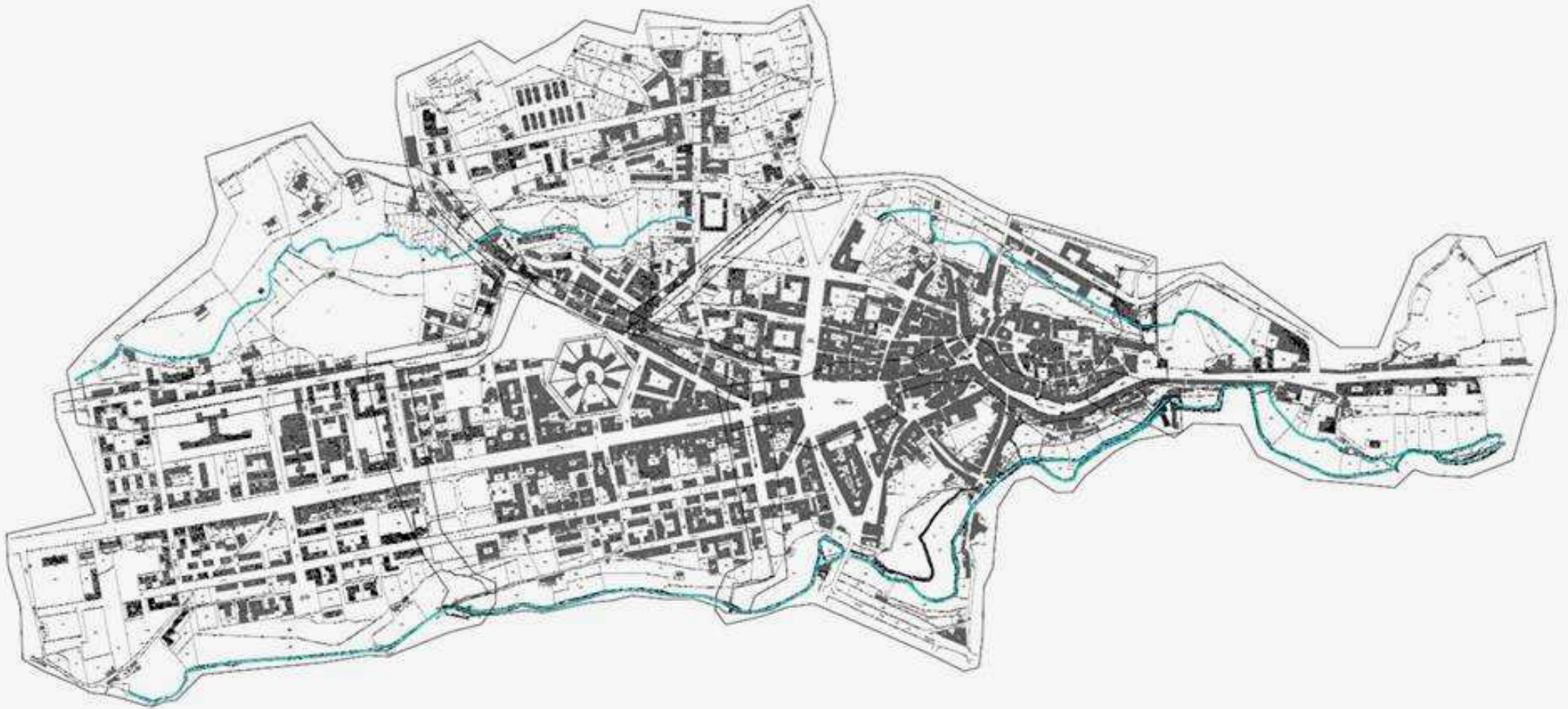






# UNA CITTA' TRA DUE FIUMI

## Elementi regolatori dell' assetto urbano Fino agli anni 60 del novecento



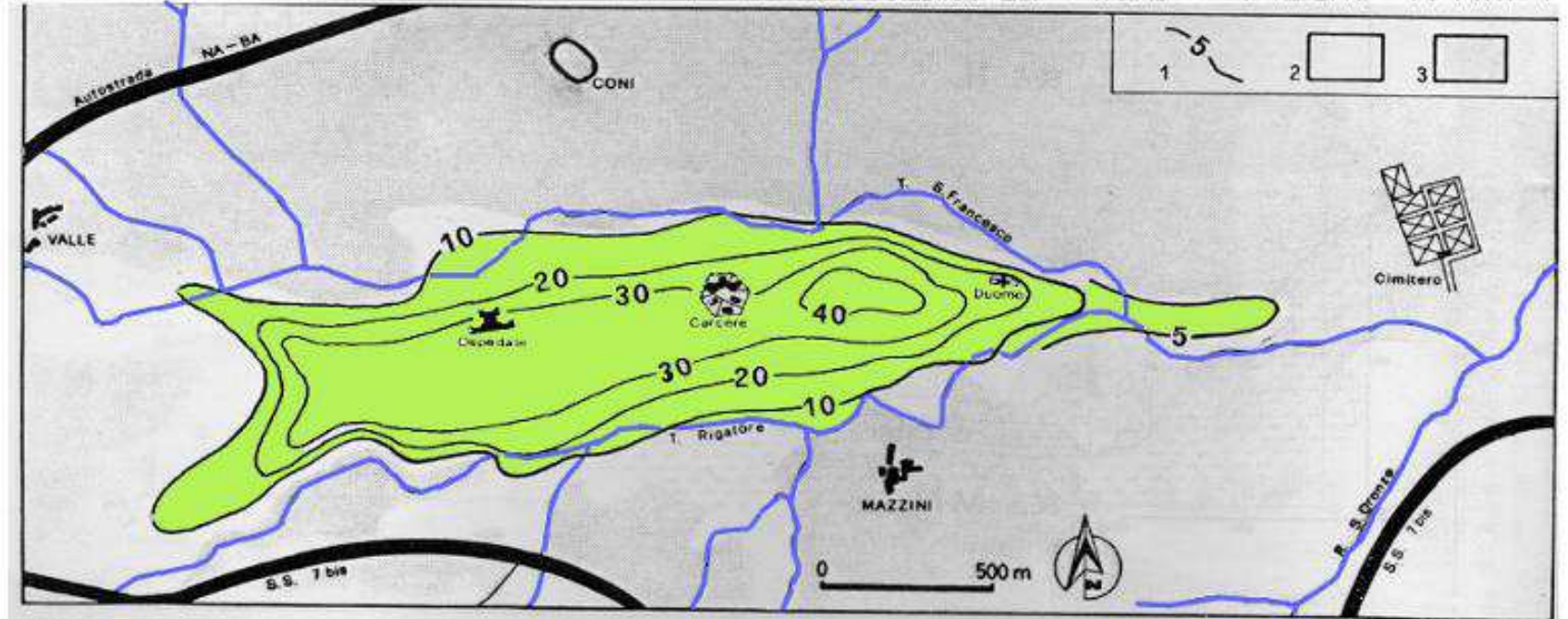
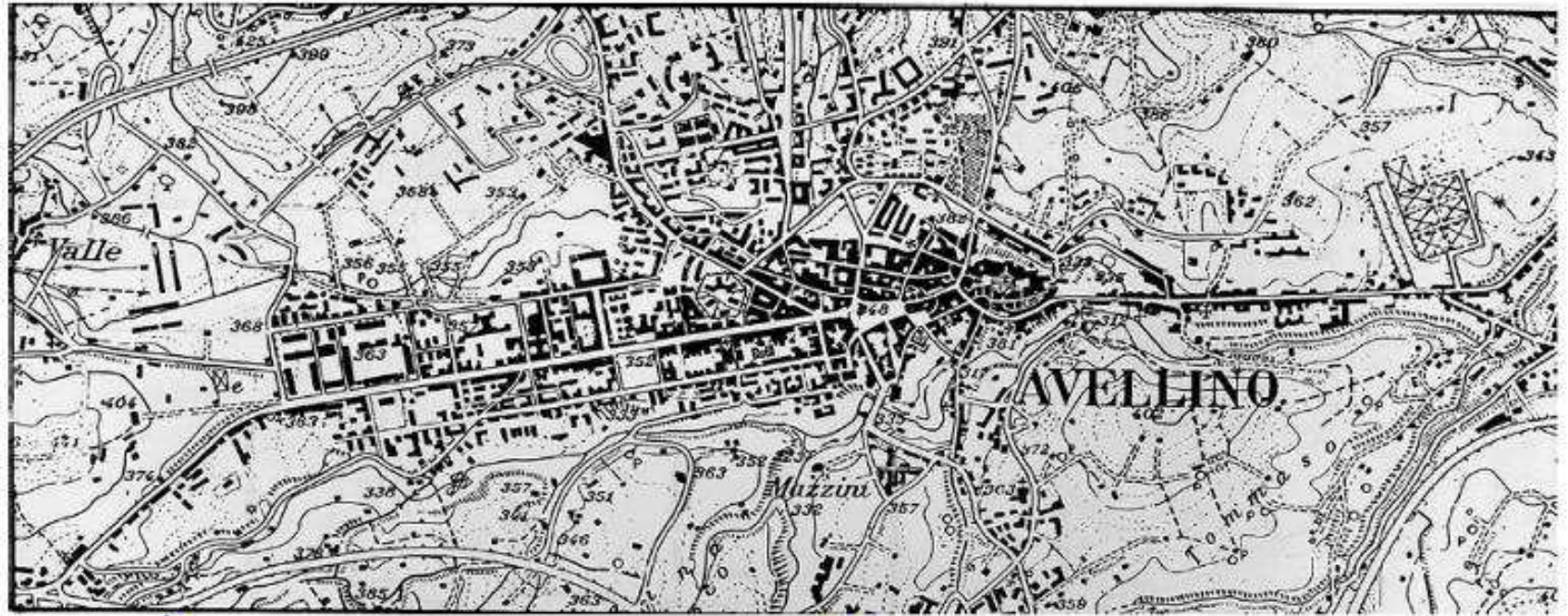
Ambito abitato sul Mappa Catastale – fine anni 60 del novecento



AVELLINO  
UNA STORIA NASCOSTA  
Le cavità del sottosuolo cittadino.



**UNA CITTA'  
TRA DUE  
FIUMI**  
Il rapporto  
con la  
idrogeologia  
e la  
orografia

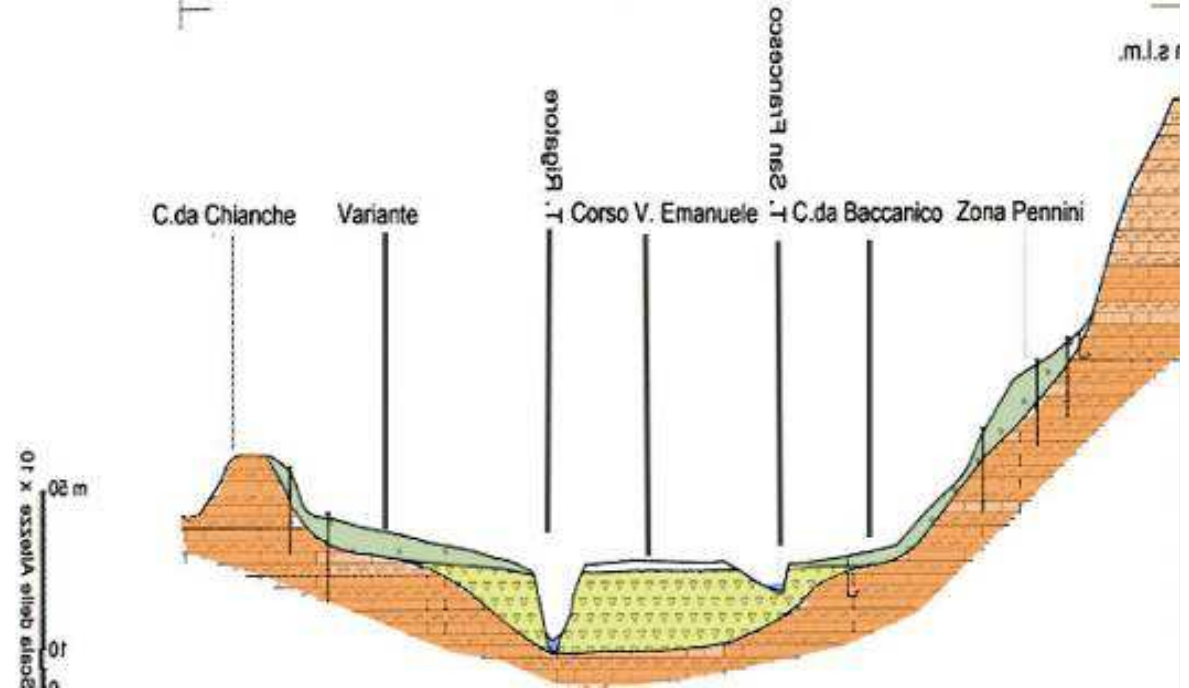


**AVELLINO**  
**UNA STORIA NASCOSTA**  
Le cavità del sottosuolo cittadino.



# UNA CITTA' TRA DUE FIUMI

## Il rapporto con la idrogeologia e la orografia



AVELLINO  
UNA STORIA NASCOSTA  
Le cavità del sottosuolo cittadino.





## LA CITTA' ED IL FENESTRELLE

**Il rapporto con la  
idrogeologia e la orografia**

**Il costone ignibrifico  
piroclastiti arenarie  
>> tufo e pozzolana**



Foto da : [www.avellinesi.it](http://www.avellinesi.it) ( Pippo Bombaci Zagari)

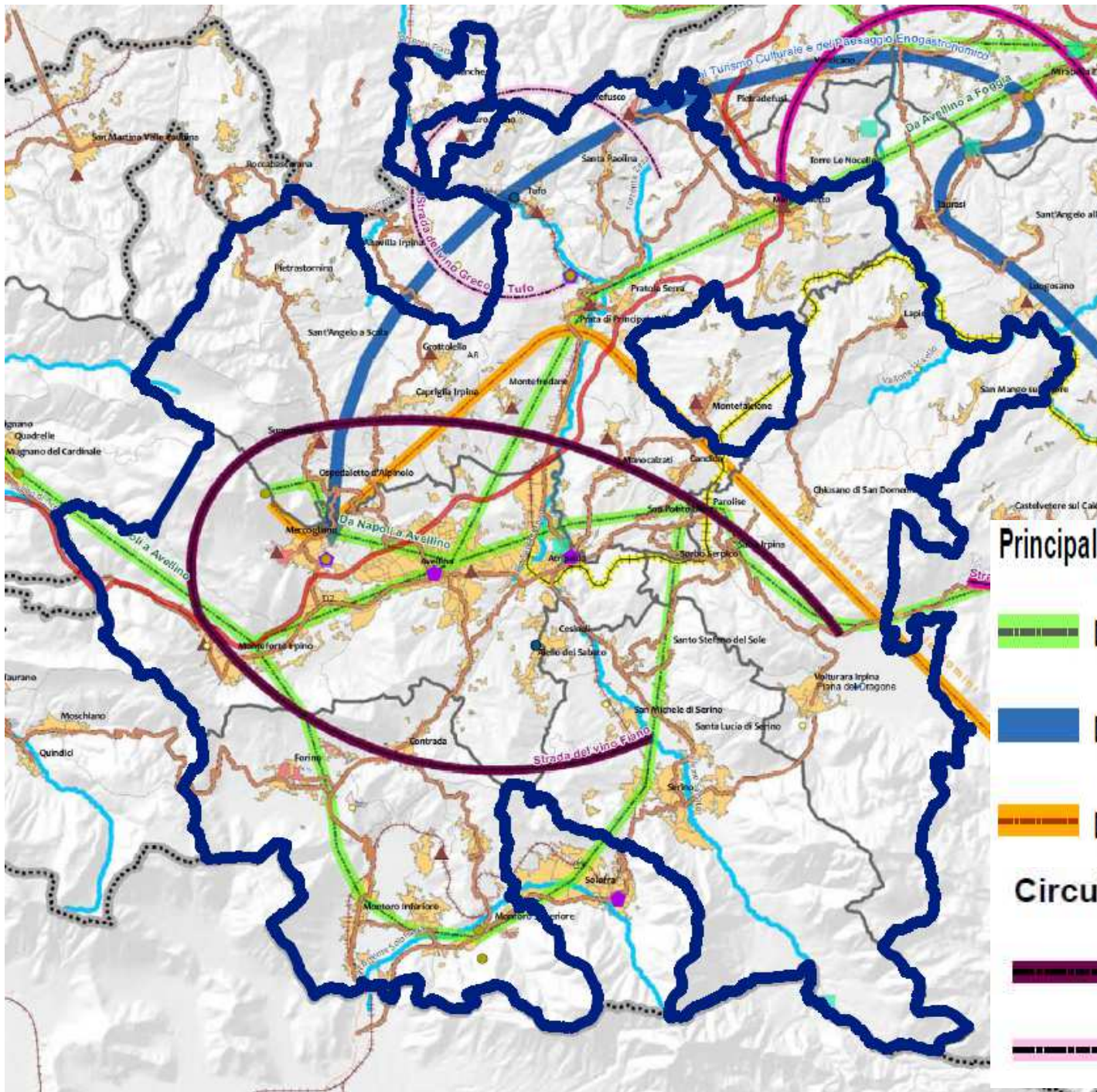


AVELLINO  
UNA STORIA NASCOSTA  
Le cavità del sottosuolo cittadino.



# LE RELAZIONI TERRITORIALI E CON ALTRI SISTEMI DI PROGRAMMAZIONE *SISTEMI* *dei BENI CULTURALI* *PTCP*



-----  
*L'AREA VASTA*



## Principali itinerari di interesse turistico

-  Direttrice del Turismo Culturale
-  Direttrice del turismo e del paesaggio enogastronomico
-  Direttrice del Turismo Religioso

## Circuiti enogastronomici

-  Strada del vino Fiano
-  Strada del vino Greco di Tufo



AVELLINO  
UNA STORIA NASCOSTA  
Le cavità del sottosuolo cittadino.



# LE RELAZIONI CON LA PIANIFICAZIONE URBANISTICA

## Il parco fluviale del Fenestrelle

### OBIETTIVI

Riqualificare l'ambito fluviale del Fenestrelle per la realizzazione di un Parco urbano attrezzato per il tempo libero e lo sport; tutelare e tramandare i valori ambientali; tutelare l'assetto vegetazionale e le colture come valore paesistico; tutelare l'architettura rurale e i suoi elementi caratterizzanti; recuperare il sistema dei Mulini del Fenestrelle e il percorso storico delle Gradelle.

Riconfigurare il margine sud del centro urbano con l'integrazione di funzioni residenziali; creare nuovi spazi per attrezzature turistico-ricettive.

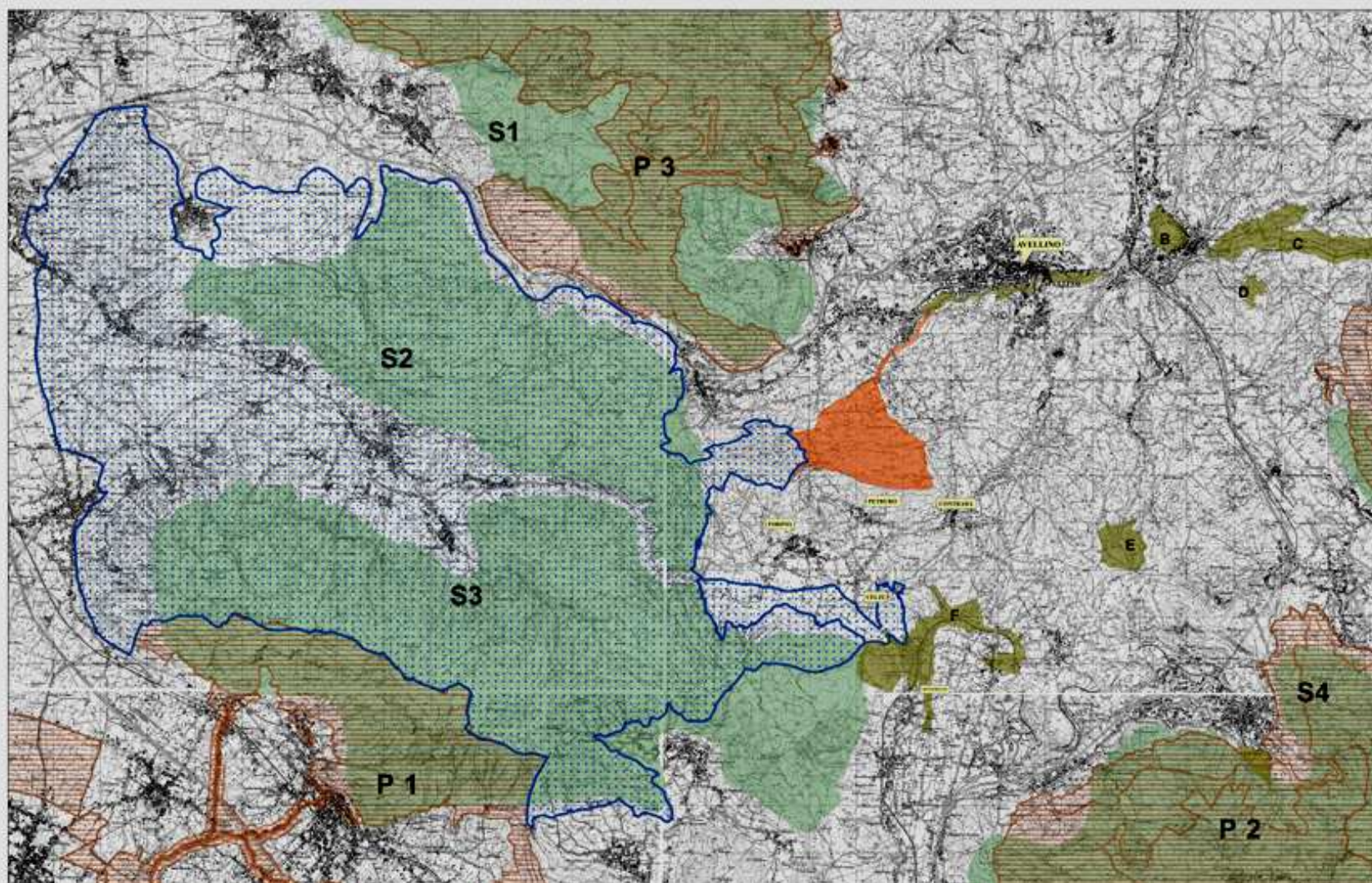
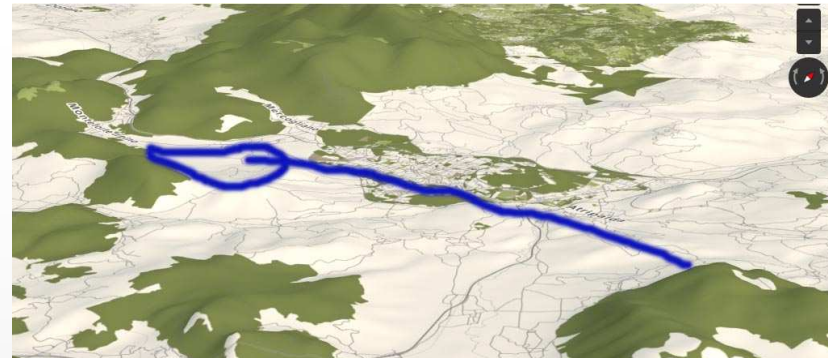


AVELLINO  
UNA STORIA NASCOSTA  
Le cavità del sottosuolo cittadino.



# LE RELAZIONI CON LA PIANIFICAZIONE URBANISTICA

## Il parco urbano di interesse regionale del Fenestrelle e la Rete Ecologica Campana



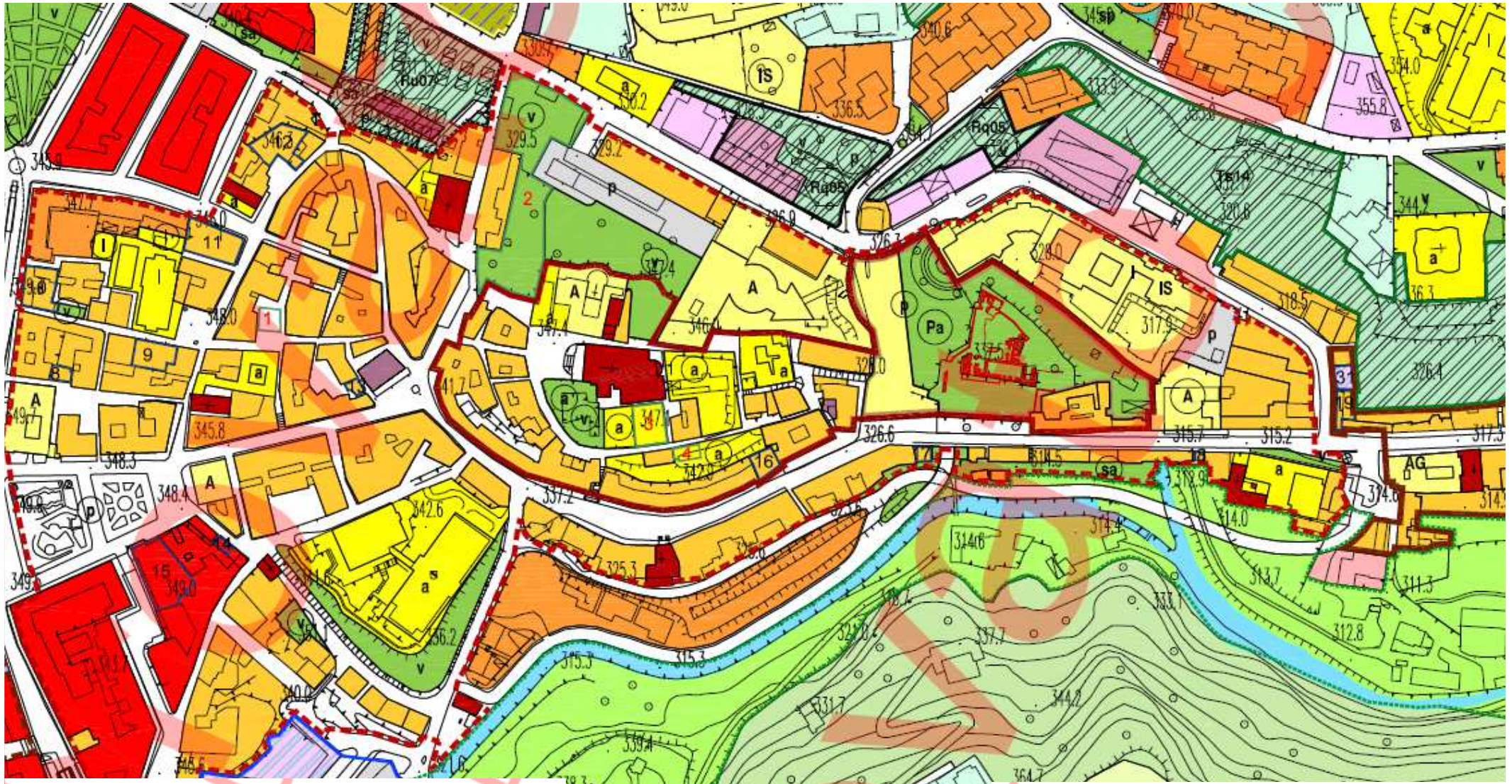
AVELLINO  
UNA STORIA NASCOSTA  
Le cavità del sottosuolo cittadino.





# LE RELAZIONI CON LA PIANIFICAZIONE URBANISTICA

## Servizi ed Attrezzature vs. Centro Storico



Altri servizi e attrezzature di interesse sovracomunale

Art. 21



Altri servizi e attrezzature

Aree a Standard D.M. 1444/68

Art. 24



Servizi

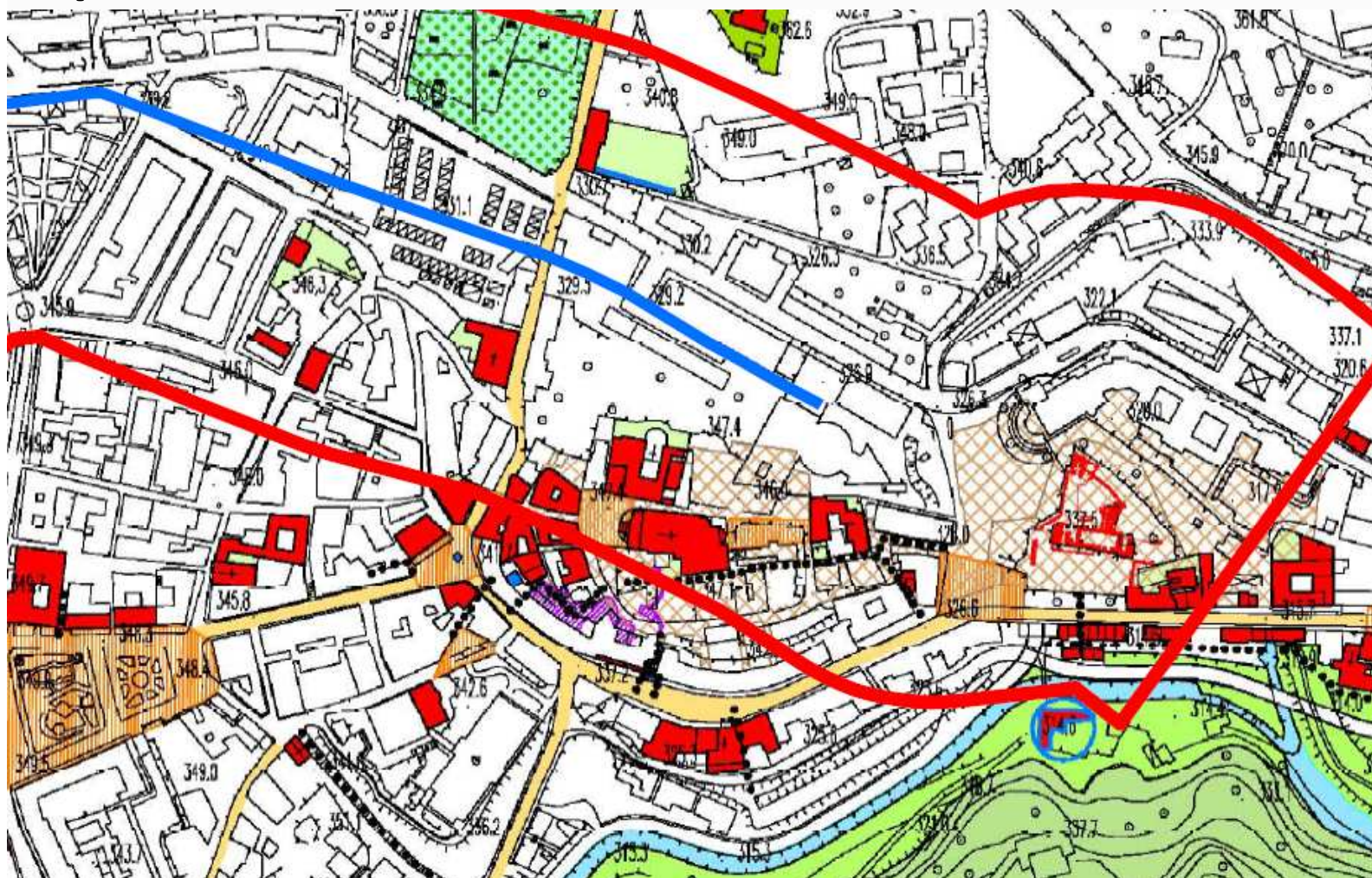


AVELLINO  
UNA STORIA NASCOSTA  
Le cavità del sottosuolo cittadino.

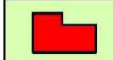




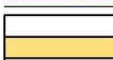

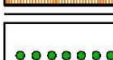
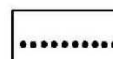










# LE RELAZIONI CON LA PIANIFICAZIONE URBANISTICA

## Il patrimonio storico ed ambientale



### Patrimonio storico e ambientale

	Edifici da tutelare e pertinenze	Art. 7-9
	Manufatti di valore storico - documentario	Art. 7-9
	Aree di valore storico-ambientale	Art. 7, 9, 30
	Siti archeologici - D.L. 490/99 TR.I artt. 2,3,5,	Art. 32
	Area percorsa dai cunicoli della Collina La Terra	Art. 30
	Assi ordinatori della città storica	Art. 28
	Sistema delle piazze storiche	Art. 28
	Viali e alberature storiche	Art. 20
	Percorsi e tracciati di valore storico - ambientale	Art. 28
	Il sistema dei mulini del Fenestrelle	Art. 22, 29
	Colture a vigneto di valore storico-paesaggistico	Art. 21, 30
	Area boscata	Art. 20
	Area agricola	Art. 20
	Parco agricolo	Art. 23
	Parco del Fenestrelle	Art. 22
	Fiumi e corsi d'acqua	Art. 32
	Dividenti	Art. 1

### 12 Aree percorse da cunicoli della Collina La Terra

In tutti i progetti presentati, i cunicoli della Collina La Terra esistenti devono essere rigorosamente rilevati, indicati nelle planimetrie e documentati fotograficamente.

I progetti edilizi, anche per le parti in sottosuolo, devono essere studiati in modo da tutelare i cunicoli esistenti e permettere il ripristino di eventuali tratti danneggiati o mancanti.

# LE RELAZIONI CON LA PROGRAMMAZIONE STRATEGICA COMUNITARIA – Il Documento di Orientamento Strategico



Unione Europea



REGIONE CAMPANIA



Documento di orientamento strategico

D.O.S.

Autorità Urbana di Avellino

Asse X Sviluppo Urbano Sostenibile - PO FESR 2014-2020

Programma Integrato Città Sostenibile

**AVELLINO SMART**

per una città sostenibile, innovativa, competitiva ed inclusiva



AVELLINO  
UNA STORIA NASCOSTA  
Le cavità del sottosuolo cittadino.



# LE RELAZIONI CON LA PROGRAMMAZIONE STRATEGICA COMUNITARIA -Il Documento di Orientamento Strategico

PROGRAMMA INTEGRATO CITTÀ SOSTENIBILE – COMUNE AVELLINO – Interventi  
Obiettivo Tematico 6 | “Preservare e tutelare l’ambiente”

- 1 Sala multimediale di esposizioni prodotti tipici dell’Area Vasta presso il Castello Longobardo  
(az. 6.7.1) **Euro 400.000**
  
- 3 Agenzia di promozione turistica dell’Area Vasta presso Casina del Principe (az. 6.7.1) **Euro 100.000**
  
- 4 Itinerari turistici del centro storico per la Smart City – comunicazione, App e strumenti tecnologici per una città innovativa (az. 6.7.1) **Euro 800.000**
  
- 5 Sistema integrato di accesso turistico alla Smart City – area centro storico, corso Umberto I, via F. Tedesco, Largo Santo Spirito, Porta Est (az. 6.7.1) **Euro 1.120.000**
  
- 6 Centro di promozione culturale Casa della Cultura “Victor Hugo” (az. 6.7.1 – az. 6.8.3.) **Euro 2.000.00**
  
- 8 Valorizzazione e restauro della Fontana di Bellerofonte – itinerario “Gli occhi di mare” (az. 6.8.3.) **Euro 80.000**



AVELLINO  
UNA STORIA NASCOSTA  
Le cavità del sottosuolo cittadino.



# LE RELAZIONI CON LA PROGRAMMAZIONE STRATEGICA COMUNITARIA -Il Documento di Orientamento Strategico

PROGRAMMA INTEGRATO CITTÀ SOSTENIBILE – COMUNE AVELLINO – Interventi

**Obiettivo Tematico 4 | Sostenere la transizione verso un'economia a basse emissioni  
di carbonio**

**1** Rigenerazione energetica ed ambientale dell'Asse storico per la Smart City: Corso  
Umberto I, via Francesco Tedesco- Porta Est della Città (az. 4.1.3.) **Euro 1.000.000**

**Obiettivo Tematico 9 | Promuovere l'inclusione sociale**

**3** Antica Dogana: centro servizi per i giovani (az. 9.6.6.) **Euro 3.500.000**

**Obiettivo Tematico 3 | Migliorare la competitività delle PMI**

**2** Rilancio economico del centro storico (az. 3.7.1 e az. 3.5.1) **Euro 2.340.000**



AVELLINO  
UNA STORIA NASCOSTA  
Le cavità del sottosuolo cittadino.



**AVELLINO SOTTO/SOPRA**  
**Cavita', cunicoli,**  
**presenze archeologiche, il fiume,**  
**la cultura e l'arte**

**Spunti e suggestioni**  
**per ragionare "di e sul" progetto**

***Esempi, proposte, metodo***

**Reinvenzione della qualita' fruitiva della**  
**Collina de La Terra .**

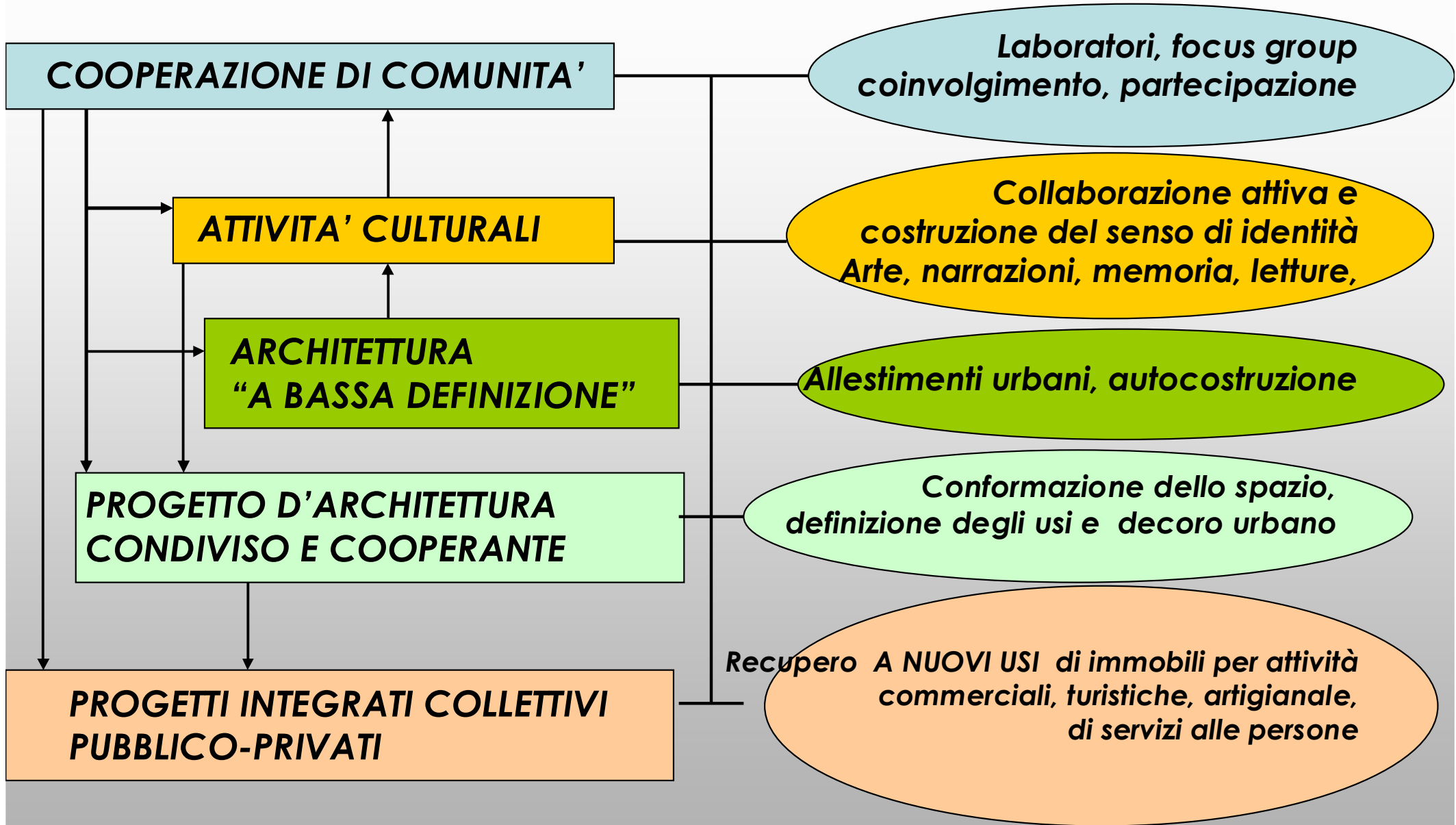
**Valorizzazione di un inedito assetto urbano**  
**del centro antico con nuove percezioni urbane e**  
**rapporti con il paesaggio percepito**



AVELLINO  
UNA STORIA NASCOSTA  
Le cavità del sottosuolo cittadino.



# IL CONCEPT PER LA RIQUALIFICAZIONE ARCHITETTONICA, URBANA ED AMBIENTALE DEL CENTRO ANTICO DI AVELLINO



Luca Battista



AVELLINO  
UNA STORIA NASCOSTA  
Le cavità del sottosuolo cittadino.



# IL CONCEPT PER LA RIQUALIFICAZIONE ARCHITETTONICA, URBANA ED AMBIENTALE DEL CENTRO ANTICO DI AVELLINO



Luca Battista



AVELLINO  
UNA STORIA NASCOSTA  
Le cavità del sottosuolo cittadino.







# AVELLINO SOTTO/SOPRA Cavita', cunicoli, presenze archeologiche, il fiume Spunti e suggestioni per ragionare "di e sul" progetto

Laboratorio Internazionale  
Napoli Sotterranea – 1988 *Agip-Petroli*

*Oriol Bohigas*

L'esposizione della tecnologia moderna  
obsoleta ed abbandonata : automobili  
"fossili" e tutti gli altri oggetti costruiti,  
venduti, abbandonati, incastonati  
(uno scenario orrendo e magari educativo)



AVELLINO  
UNA STORIA NASCOSTA  
Le cavità del sottosuolo cittadino.



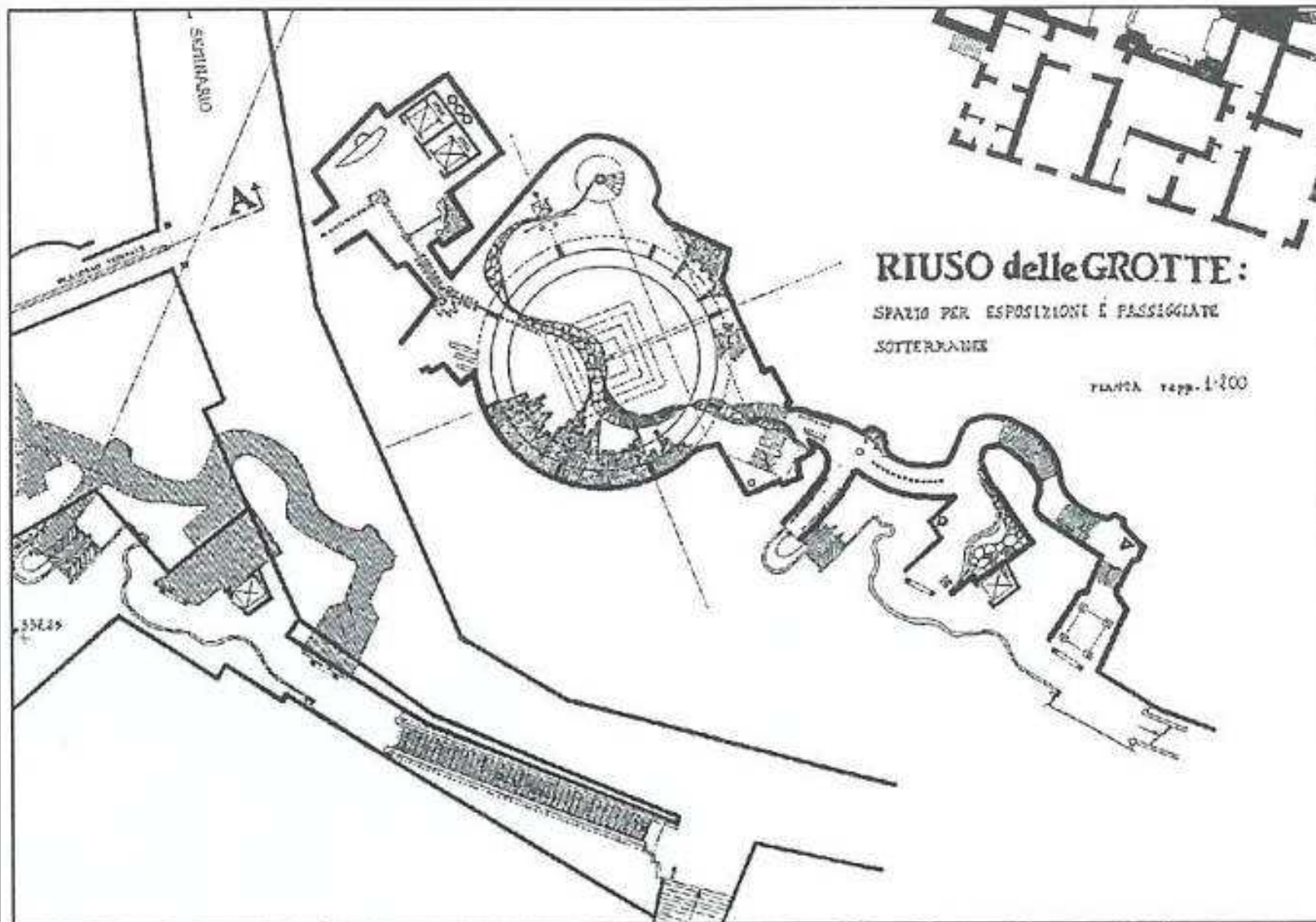
# AVELLINO SOTTO/SOPRA

**Cavita', cunicoli, presenze archeologiche, il fiume  
Spunti e suggestioni per ragionare "di e sul" progetto**

**Concorso di idee  
per la  
sistemazione  
edilizio-urbanistica  
di P.zza Amendola  
(Ordine Architetti  
AV- 1991)**

***landolo / Morante***

**Spazio di  
esposizione e  
passeggiate  
sotterranee**



**AVELLINO  
UNA STORIA NASCOSTA**  
Le cavità del sottosuolo cittadino.



# AVELLINO SOTTO/SOPRA Cavita', cunicoli, presenze archeologiche, il fiume Spunti e suggestioni per ragionare "di e sul" progetto

## ARTE E STRUTTURA URBANA

Laboratori ed ospitalità per artisti ,  
studenti finalizzato alla produzione di  
idee per la riqualificazione del centro  
antico di Avellino in relazione alle sue  
cavità, i cui temi generatori vanno  
ricercati nei paradigmi indiziari del  
luogo, della memoria, del paesaggio,  
dei contesti.

*Luca Battista*



*Giuseppe Rubicco*



AVELLINO  
UNA STORIA NASCOSTA  
Le cavità del sottosuolo cittadino.





Luca Battista



Giovanni Spiniello

## ARTE E PERFORMANCE PER IL PAESAGGIO STORICO ED AMBIENTALE

### ARTE E STRUTTURA URBANA

- *Sculpture, colori per dialogare con il paesaggio*



AVELLINO  
UNA STORIA NASCOSTA  
Le cavità del sottosuolo cittadino.



# LA RI-COSTRUZIONE DEL SENSO DI IDENTITA'.NARRAZIONI, MEMORIA,CULTURA

## 1. LE ICONE DELLA MEMORIA

- I LUOGHI VISSUTI
- MAPPATURA TRIDIMENSIONALE DEL PAESE
- PUNTI STRATEGICI DOVE ACCADEVONO LE COSE E VIVEVANO LE PERSONE



Azione Matese – Cristina Piza –Devenir/Flux



AVELLINO  
UNA STORIA NASCOSTA  
Le cavità del sottosuolo cittadino.



# LA RI-COSTRUZIONE DEL SENSO DI IDENTITA'.NARRAZIONI, MEMORIA,CULTURA



Cristina Piza –Devenir/Flux



AVELLINO  
UNA STORIA NASCOSTA  
Le cavità del sottosuolo cittadino.



## AVELLINO SOTTO/SOPRA

**Cavita', cunicoli, presenze archeologiche, il fiume Spunti e suggestioni per ragionare "di e sul" progetto**

- **La Collina de La Terra, luogo deputato ad essere il centro culturale della città, diventa un Museo di Arte Contemporanea a Cielo Aperto, attraverso residenze artistiche, workshop, laboratori di comunità, si coinvolgeranno artisti che arricchiranno i percorsi urbani e l'area archeologica, di sculture, murali, allestimenti, capaci di rappresentare lo spirito di questo secolo.**

# RECUPERA-AVELLINO

Realizzazione di un sistema su vasta scala di **“Realtà aumentata”** per la **Collina della Terra**.

- Una estensione della Realtà Virtuale che consiste nel sovrapporre alla realtà percepita dal soggetto una realtà virtuale generata dal computer. La percezione del mondo dell'utilizzatore viene **“aumentata”** da oggetti virtuali che forniscono informazioni supplementari.

Consentendo :

- il recupero e la conservazione e la fruizione continua e non museificata di tutto il repertorio iconografico e fotografico che racconta l'Avellino ante -sima 1980.
- il recupero di dati, documentazioni, cartografie, anche in collaborazione con gli enti quali la Soprintendenza, la Curia Vescovile, associazioni culturali , ordini professionali



# RECUPERA-AVELLINO

Realizzazione di un sistema su vasta scala

di **“Realtà aumentata”** per la **Collina della Terra.**

I livelli di trasmissione delle informazioni possono essere relativi a tre tipologie di attrezzature :

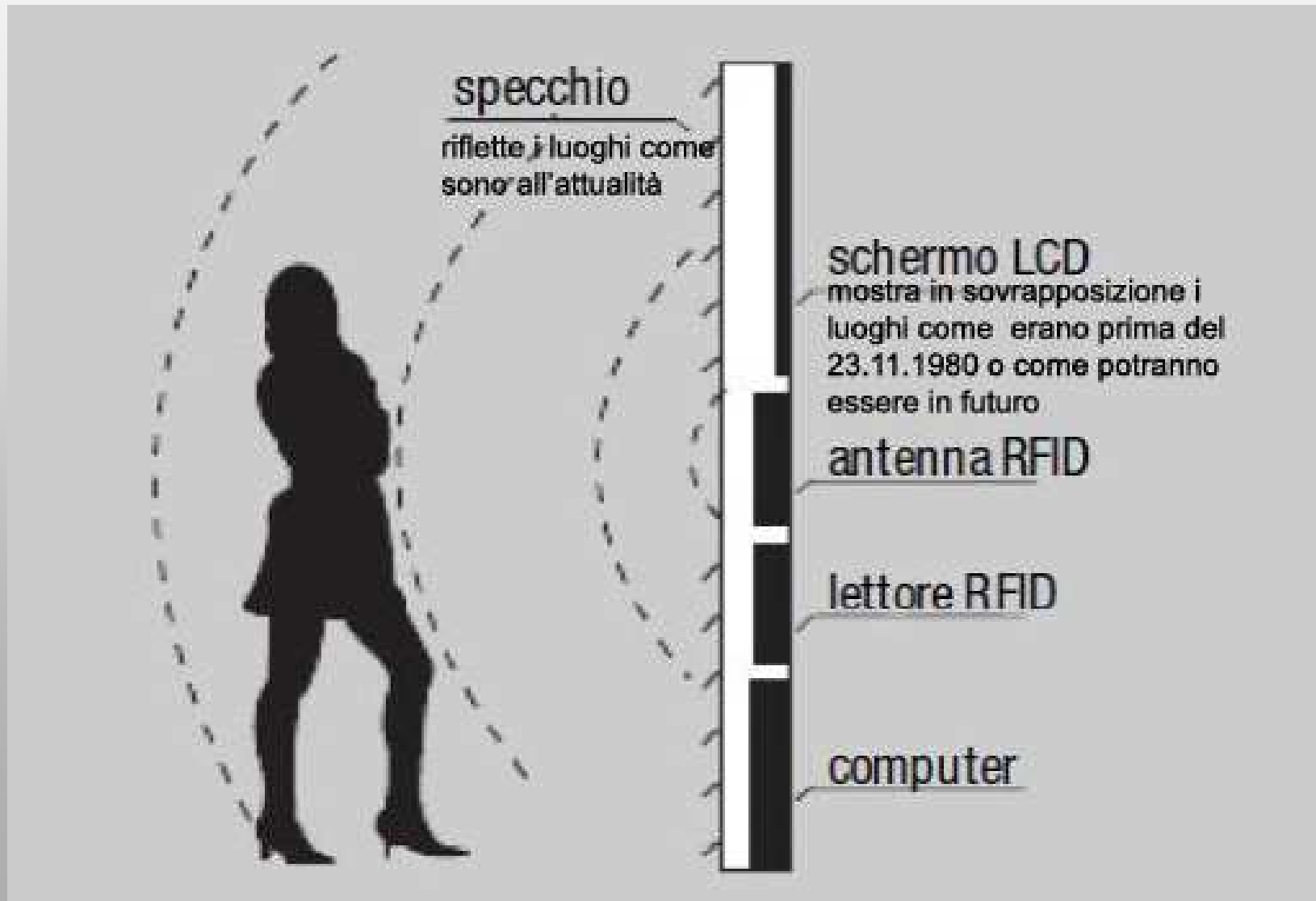
- dispositivi trasportati dal turista/visitatore (palmari, telefonini wifi, portatili, ecc.)
- dispositivi fissi (totem, video) posizionati in zone di particolare interesse urbano e che potranno essere interattivi.



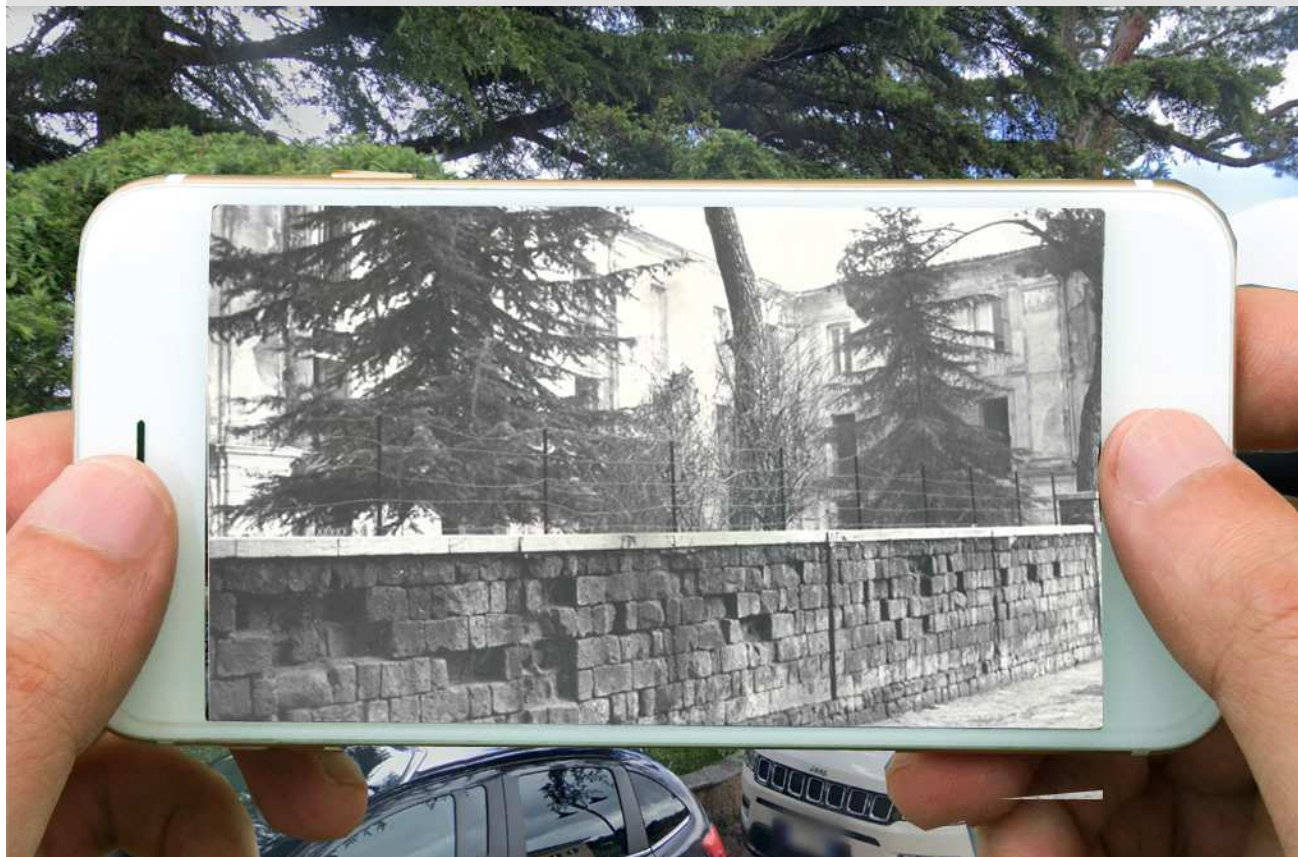
# RECUPERA-AVELLINO

## Realizzazione di un sistema su vasta scala di “Realtà aumentata” per la Collina della Terra.

dispositivi fissi (totem, video) posizionati in zone di particolare interesse urbano e che potranno essere interattivi.



# RECUPERA-AVELLINO



Realizzazione di un sistema su vasta scala di **“Realtà aumentata”** per la **Collina della Terra.**

su tali dispositivi, o anche su appositi visori per realtà aumentate, fissi o mobili, si potranno dunque osservare le ricostruzioni virtuali di spazi e di monumenti e di luoghi urbani, non più percepibili all’attualità, perché andati persi attraverso gli accadimenti della storia

# RECUPERA-AVELLINO

## PROGETTO D'ARCHITETTURA CONDIVISO E COOPERANTE

ARCHITETTURA A “BASSA DEFINIZIONE”  
ALLESTIMENTI URBANI ED AUTOCOSTRUZIONE

*Esempio: LABORATORIO BASSA VELOCITA’  
– Borgo Serrucce SOCIETA’ CICLOSTILE-ASS. CAMPOSANZ*



AVELLINO  
UNA STORIA NASCOSTA  
Le cavità del sottosuolo cittadino.





CampoSaz 2014

ARCHITETTURA A “BASSA DEFINIZIONE”  
ALLESTIMENTI URBANI ED AUTOCOSTRUZIONE



AVELLINO  
UNA STORIA NASCOSTA  
Le cavità del sottosuolo cittadino.



**RECUPERA-AVELLINO  
PROGETTO D'ARCHITETTURA  
CONDIVISO E COOPERANTE  
PER I MONUMENTI "MORENTI"  
OLTRE LE "ARCHISTAR"  
UN PROGETTO A SERVIZIO DELLA CITTA'**

**UN LABORATORIO DI PROGETTO  
A COMPENSO "MINIMO" DIFFUSO**

**Comune – Sovrintendenza - Ordini  
professionali**

**Liberi professionisti "militanti"**

***I fondi per la progettazione esecutiva suddivisi  
tra l'attivazione***

***di un laboratorio di progettazione***

**FINALIZZATO ALLA CANTIERABILITA'**

***ed i costi di gestione ed attuazione per una  
"cooperazione" di comunità***



**AVELLINO  
UNA STORIA NASCOSTA**  
Le cavità del sottosuolo cittadino.



**Grazie per l'attenzione.**

***AVELLINO : UNA STORIA  
NASCOSTA***

**Sotto/sopra. Indizi e visioni  
per altri usi urbani**

*arch. Luca Battista*  
*archbattistaluca@gmail.com*  
*3475322333*

